

**DELIBERATION DU CONSEIL D'ADMINISTRATION DE L'UNIVERSITE DE LIMOGES**

Vu le code de l'éducation et notamment ses articles L 712-9 et R719-54 ;  
Vu le Décret n° 2012-1246 du 7 novembre 2012 relatif à la gestion budgétaire et comptable publique  
Vu les statuts de l'Université de Limoges ;

**Conseil d'administration du 11 Mars 2022**  
**Délibération n° 023/2022/DAF**

**Sujet : Contrôle interne budgétaire et comptable**

**Pour information** : l'état de déploiement du contrôle interne budgétaire et du contrôle interne comptable de l'organisme ;

**Pour vote** : le plan d'action établi sur la base de cartographie des risques budgétaires et des risques comptables.

**Listes des procédures rédigées et actualisées**

<i>DIRECTION DES AFFAIRES FINANCIERES</i>
<i>ELABORATION BUDGETAIRE</i>
<i>BUDGET INITIAL: PRÉVISION DE RECETTES PROPRES DES COMPOSANTES/ET OUVERTURE DE CRÉDIT CORRESPONDANT</i>
<i>BUDGET RECTIFICATIF: PRÉVISION DE RECETTES NOUVELLES</i>
<i>BUDGET RECTIFICATIF: CHANGEMENT DE MASSE</i>
<i>BUDGET INITIAL: PRÉVISION PLURIANNUELLE DES RECETTES PROPRES DES COMPOSANTES/ET OUVERTURE DE CRÉDIT CORRESPONDANT AE ET CP PAR EXERCICE</i>
<i>EXÉCUTION BUDGÉTAIRE: VIREMENT ENTER CRB</i>
<i>BUDGETISATION DE LA MASSE SALARIALE</i>
<i>MODELISATION DANS LE SYSTÈME D'INFORMATION DES CONVENTIONS ET CONTRATS</i>
<i>GESTION DE PROJETS</i>
<i>MODÉLISATION DANS LE SYSTÈME D'INFORMATION</i>
<i>GESTION DES PROGRAMME PLURIANNUELS</i>
<i>GESTION CONVENTION DE RECHERCHE</i>
<i>CONTRATS EUROPEENS</i>
<i>EURASMUS</i>
<i>H2020 (MSCA)</i>
<i>H2020 (hors MSCA)</i>
<i>PROJET SUDEO</i>
<i>ENGAGEMENT JURIDIQUE</i>
<i>ANALYSE DES OFFRES</i>
<i>LANCEMENT D'UN MARCHÉ PUBLIC: EXPRESSION DES BESOIN</i>
<i>MODELISATION DES MARCHES FORMALISES</i>

ENGAGEMENT SUR MARCHÉ À BON DE COMMANDE
COMMANDES HORS MARCHÉ FORMALISE
MISSION: FRAIS DE DEPLACEMENT
CARTE D'ACHAT
ORDONNANCEMENT DES DEPENSES
CONSTATATION DES SERVICES FAITS
CERTIFICATION DES SERVICES FAITS
LIQUIDATION DES FACTURES DE DEPENSE
RECEPTION DES FACTURES CHORUS
RECESSION DES FACTURES PAR VOIE POSTALES
LIQUIDATION MIRO
TRAITEMENT DES REJETS
TRAITEMENT DES AVOIRS
EXECUTION DES RECETTES
ETABLISSEMENT COMMANDE DE VENTE
ETABLISSEMENT FACTURE DE VENTE
OPERATIONS DE CLÔTURE
CHARGE À PAYER
SOLDES DES ENGAGEMENTS JURIDIQUES
RATTACHEMENT À L'EXERCICE DES PRODUITS D'EXPLOITATION
REPROGRAMMATION BUDGÉTAIRE
<b>DIRECTION DES RESSOURCES HUMAINES</b>
PROCÉDURE MISE A DISPO ENS 2ND D
PROCÉDURE RECRUTEMENT ATER
PROCÉDURE RECRUTEMENT EC
PROCÉDURE RECRUTEMENT ENS 2ND D 1ERE CAMP
PROCEDURE VACATAIRE 2020 2021
NOTE GESTION VACATAIRE 2020 2021
PROCÉDURE PEDR
PRISE EN CHARGE TITULAIRE
PRISE EN CHARGE ASSISTANTS HOSPITALIERS
PRISE EN CHARGE ENSEIG SCD DEGRÉ ATER
PRISE EN CHARGE CONTRACTUEL
PROCÉDURE AVANCEMENT HC 2ND D
PROCÉDURE AVCT GRADE EC CNU
PROCÉDURE AVCT GRADE EC ETABLISSEMENT
CRÉATION D'UN AGENT DANS MANGUE
<b>GESTION DU SYSTÈME D'INFORMATION</b>
HABILITATION
MISE EN QUALITE GIRAFE/MANGUE
<b>AGENCE COMPTABLE</b>
REFERENTIEL DES TIERS
AGENT EXTERNE - CRÉATION
AGENT INTERNE - CRÉATION

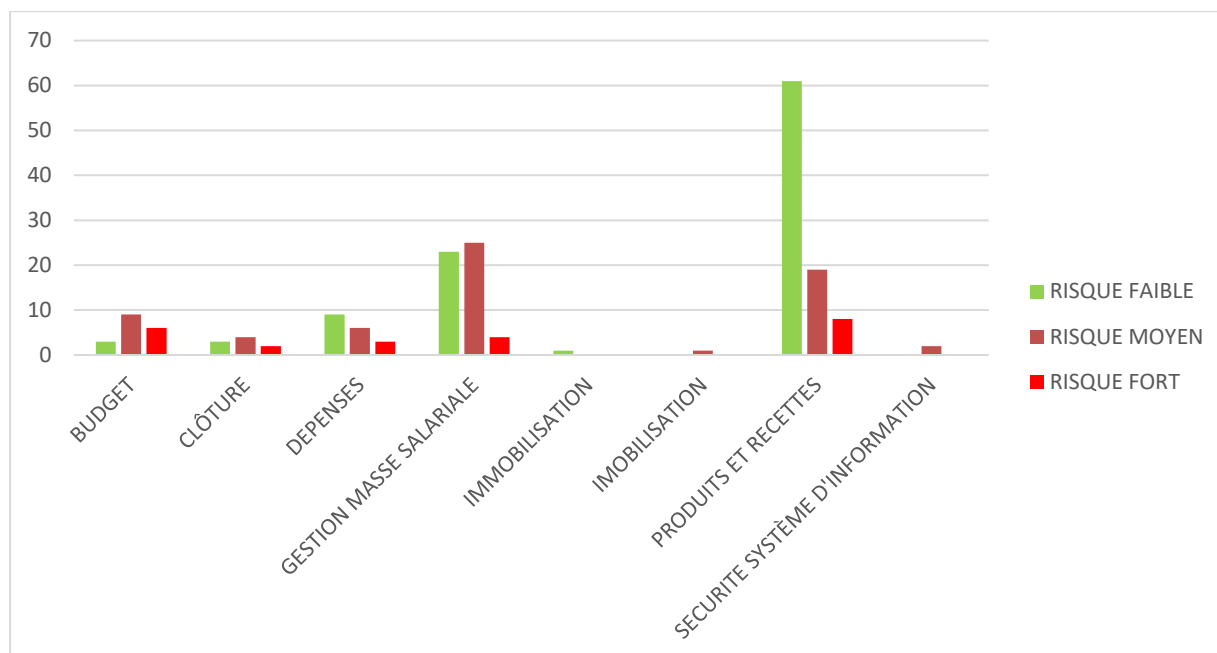
AGENT INTERNE-PRESTATION SOCIALE - CRÉATION
CLIENT CREANCE CONTENTIEUX CRÉATION
CLIENT ETUDIANT CRÉATION
CLIENT CRÉATION
CLIENT TITRE DES DROITS UNIV. CRÉATION
FOURNISSEUR APPRENTI CFAS
FOURNISSEUR BOURSIER CRÉATION
FOURNISSEUR CRÉATION
FOURNISSEUR ETUDIANT STAGIAIRE - GRATIFICATION
FOURNISSEUR FONCTIONNAIRE STAGIAIRE - SUBVENTION
MODIFICATION D'UN AGENT ET PB CHGT SOCIÉTÉ
MISE EN QUALITÉ DES TIERS CLIENTS
COMMANDES PUBLIQUES
PLAN DE PRISE EN CHARGE DES COMMANDES PUBLIQUES
TRAITEMENT DES AVANCE SUR MARCHÉ
RECUPERATION DES AVANCES
PAIEMENT D'ACOMPTE SUR COMMANDE HORS MARCHÉ
PROCEDURE REMBOURSEMENT / TROP PERCU
PROCEDURE DE TRAITEMENT D'UNE REIMPUTATION
SIFAC GBCP RG_Blocage levée de visa
SIFAC GBCP Saisie d'un acompte hors marché
DPAO
PROCÉDURE AUTORISATION DE PRÉLÈVEMENT
PROCÉDURE DE RATTACHEMENT DES DPAO_PRÉLÈVEMENTS
PAYES
<b>PAYE - HEURES COMPLEMENTAIRES</b>
BASE REGLEMENTAIRE HCE
CONDITION DE RECRUTEMENT
RAPPROCHEMENT DES DOSSIERS AUX ETATS LIQUIDATIFS
PROCEDURE DEROGATION HCE
CONTROLE DOSSIERS HCE PERSONNEL EXT
CONTROLE DOSSIERS PERMANENTS
PAIEMENT SUR SHAGE
CLASSEMENT DES DOSSIERS MIS EN PAIEMENT
<b>PAYE -PERSONNELS ETABLISSEMENT</b>
ALLOCATION PERTE D'EMPLOI PROCÈDURE
AVANCES
AVANTAGES EN NATURE LOGEMENT
AVIS À TIERS DÉTENTEUR (ATD)
AVIS DE RETENUE
CAPITAL DÉCÈS FICHE PROCÈDURE VISA
MAINLEVÉE
PENSION ALIMENTAIRE
PLAN PAIE A FACON

PROCÉDURE OPPOSITIONS
SAISIES SUR SALAIRE
PROCÉDURE PAYE CONTRÔLE COHÉRENCE CB_CG ET RAPPROCHEMENTS
SIFAC GBCP PROCÉDURE REMBT AVANCE PAYÉE_MISSION ANNULÉE
VISAS PAIE À FAÇON
DECLARATION DE TVA
SIFAC GBCP PROCÉDURE DÉCAISSEMENT D'UNE TVA DUE
SIFAC GBCP PROCÉDURE DÉCLARATION_COMPTABILISATION TVA
SIFAC GBCP PROCÉDURE ENCAISSEMENT D'UN CRÉDIT TVA
SIFAC GBCP PROCÉDURE EXTRACTION LISTE MENSUELLE TVA DÉDUCT_IMMOS
RECETTES
ANNULATION DE L'ODRE A RECOUVRER
ADMISSION EN NON VALEUR
SIFAC GBCP PROCÉDURE RÉDUCTION FACT VENTE EX_ANTÉRIEUR
VISAS RECETTES
PROCÉDURE DE VÉRIFICATION DES PIÈCES DI
PROCÉDURE INSCRIPTIONS PAYBOX
PROCÉDURE REMBT DI SUR N
PROCÉDURE REMBT DI SUR N+1
SIFAC GBCP AC_PROCÉDURE RELANCES
PROCEDURE D'ADMISSION EN NON VALEUR
FRAIS DE DEPLACEMENT
SIFAC GBCP PROCÉDURE REMBT AVANCE PAYÉE_MISSION ANNULÉE
SIFAC GBCP PROCÉDURE ENCAISS_REMB TROP PERÇU MISSION
TRESORERIE
TRAITEMENT DES CHÈQUES REMIS À L'ENCAISSEMENT
PROCEDURE DE REJET VIREMENT EN DEVISE ÉTRANGÈRE
RAPPROCHEMENT BANCAIRE
GESTION DE CHÈQUIERS
OPERATION DE CLÔTURE ET AUTRES OPERATIONS DE COMPTABILITE GENERALE
EXTOURNES ECRITURES D'INTVENTAIRE
ANALYSE DES POSTES NON SOLDÉS DU CPTÉ 40810000
RECENSEMENT DES CHARGES À PAYER (SERVICE FAIT NON CERTIFIE AU 31/12/N)
CONTRÔLE DE LA RÉALITÉ DES PCA ET PAR
Procédure GBCP_PCA Comptabilisation
Procédure GBCP_CAPAC Comptabilisation
Procédure GBCP_CCA Comptabilisation
PROCÉDURE GBCP_PCA COMPTABILISATION
Procédure GBCP_PCA Comptabilisation
REPORT DES SOLDES
SIFAC GBCP Gestion pièces préenregistrées
SIFAC GBCP Procédure prêts
ARCHIVAGE DES PIÈCES
GESTION DU PARC IMMOBILIER
RECEPTION ET ENREGISTREMENT DES IMMOBILISATIONS5 A TITRE GRATUIT OU ONEREUX

**CONTRÔLE INTERNE BUDGETAIRE & CONTRÔLE INTERNE COMPTABLE  
CARTOGRAPHIE DES RISQUES PAR CYCLES ET PROCESSUS**

Cycle	Processus	RISQUE FAIBLE	RISQUE MOYEN	RISQUE FORT	Total général
BUDGET	Budgétisation	3	9	6	18
<b>Total BUDGET</b>		<b>3</b>	<b>9</b>	<b>6</b>	<b>18</b>
CLÔTURE	Clôtures comptables et budgétaires	3	4	1	8
CLÔTURE	Déclaration de TVA			1	1
<b>Total CLÔTURE</b>		<b>3</b>	<b>4</b>	<b>2</b>	<b>9</b>
DEPENSES	Commande publique	9	6	3	18
<b>Total DEPENSES</b>		<b>9</b>	<b>6</b>	<b>3</b>	<b>18</b>
GESTION MASSE SALARIALE	Budgétisation			4	4
GESTION MASSE SALARIALE	Dépenses salariales	23	25		48
<b>Total GESTION MASSE SALARIALE</b>		<b>23</b>	<b>25</b>	<b>4</b>	<b>52</b>
IMMOBILISATION	Gestion des immobilisations	1			1
<b>Total IMMOBILISATION</b>		<b>1</b>			<b>1</b>
IMOBILISATION	Gestion des immobilisations		1		1
<b>Total IMOBILISATION</b>			<b>1</b>		<b>1</b>
PRODUITS ET RECETTES	Budgétisation			2	2
PRODUITS ET RECETTES	Formation des tarifs pour partenaires du projet		1		1
PRODUITS ET RECETTES	Formation des tarifs pour une clientèle interne		1		1
PRODUITS ET RECETTES	Formation des tarifs pour une clientèle extérieure	1		1	2
PRODUITS ET RECETTES	Gestion de projet	14	13	2	29
PRODUITS ET RECETTES	Gestion des recettes	21	4	1	26
PRODUITS ET RECETTES	Régie	25			25
PRODUITS ET RECETTES	Détermination des coûts			2	2
<b>Total PRODUITS ET RECETTES</b>		<b>61</b>	<b>19</b>	<b>8</b>	<b>88</b>
SECURITE SYSTÈME D'INFORMATION	Gest°Système d'inform		2		2
<b>Total SECURITE SYSTÈME D'INFORMATION</b>			<b>2</b>		<b>2</b>
<b>Total général</b>		<b>100</b>	<b>66</b>	<b>23</b>	<b>189</b>

## REPRESENTATION GRAPHIQUE DE LA CARTOGRAPHIE DES RISQUES



Nombre de REF	Cotation du risque			
Cycle	RISQUE FAIBLE	RISQUE MOYEN	RISQUE FORT	Total général
BUDGET	3	9	6	18
CLÔTURE	3	4	2	9
DEPENSES	9	6	3	18
GESTION MASSE SALARIALE	23	25	4	52
IMMOBILISATION	1	0	0	1
IMOBILISATION	0	1	0	1
PRODUITS ET RECETTES	61	19	8	88
SECURITE SYSTEME D'INFORMATION	0	2	0	2
<b>Total général</b>	<b>100</b>	<b>66</b>	<b>23</b>	<b>189</b>

**PLAN D' ACTIONS 2022**

Nom de l'action	Description	Les acteurs	Date début	Date fin	Statut des actions
<b>Fiscalité indirecte: TVA</b>	Intensifier les campagnes d'information voire de formation relative à la fiscalité indirecte. Notamment les règles de territorialité	Public clairement identifié : 10 agents	Févr-22	Mars-22	
<b>Imputation comptable des recettes</b>	Diffusion et incitation à l'utilisation du logigramme d'aide à l'imputation des recettes (Comptable et fiscale)	L'ensembles des agents chargés des recettes (Ordonnateur et Agence Comptable)	Mars-22	Avr-22	
<b>Comptabilité analytique</b>	Diffusion et sensibilisation à l'utilisation à l'utilisation des données issues de la comptabilité analytique dans la tarification des prestations	L'ensemble des responsables des CSP	Mars-22	Avr-22	
<b>Contrôle de supervision à postériori</b>	Diffusion des outils d'aide à la fabrication d'un échantillonnage de pièces	L'ensemble des responsables des CSP	Janv-22	Févr-22	
<b>Audit interne</b>	Audit interne sur le contrôle de supervision devant déboucher sur un rapport	Référent CIB_CIC	Juil-22	Sept-22	
<b>Maîtrise de la masse salariale</b>	Diffusion des documents de contrôle aux agents de la DRH et l'ensemble des RA	Agent Comptable/ DRH/ RA	Janv-22	Févr-22	

Membres en exercice : 36  
Nombre de votants : 30

Pour : 30  
Contre : 0  
Abstention : 0

Fait à Limoges, le 11 Mars 2021

**La Présidente de l'Université de Limoges**

**Isabelle KLOCK FONTANILLE**

**Publié au recueil des actes administratifs du mois de mars 2021.  
Transmis au rectorat académique le 14 mars 2021.**

**Modalités de recours :** *En application de l'article R 421-1 du code de justice administrative, le Tribunal Administratif de Limoges peut être saisi par voie de recours formé contre les actes réglementaires dans les deux mois à partir du jour de leur publication et de leur transmission au Recteur.*