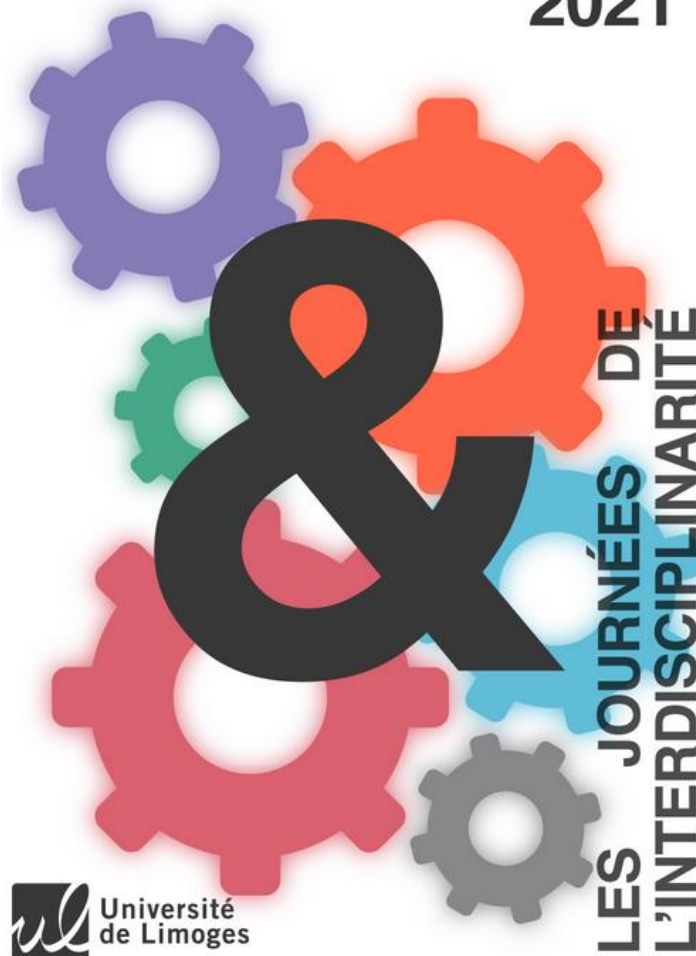


Rencontres à l'université de Limoges

## Journées de l'interdisciplinarité

30 juin ▶ 02 juillet  
2021



 Université  
de Limoges

30 juin, 1<sup>er</sup> et 2 juillet 2021

**ENSIL-ENSCI**

16 Rue Atlantis, 87280 Limoges

Contact : [claire.lefort@unilim.fr](mailto:claire.lefort@unilim.fr)

## Mercredi 30 juin

**Accueil des participants 13h00**

**Discours d'ouverture des journées à 13h45**

### *Session 1*

Animateur : Nicolas Tessier-Doyen

14h00 **Maggy Colas** (CNRS, IRCER)

*Apport de la spectroscopie Raman à la caractérisation des matériaux*

14h10 **Dominique Taurisson-Mouret** (FLSH, GEOLAB)

*Le projet RESILIENT - Génomique, histoire et géoarchéologie : le patrimoine ovin comme marqueur des politiques des Etats coloniaux envers les populations pastorales*

14h20 **Jérôme Fatet** (INSPE, FRED)

*La réplication d'expériences historiques comme mise en acte de l'interdisciplinarité dans la formation des enseignants*

*Discussion (15 min)*

14h45 **Sandrine Chaumeton** (SCD, Patrimoine scientifique)

*Les collections à caractère patrimonial de l'Université de Limoges*

14h55 **Emilie Auditeau** (FPM, NET)

*Utilisation des plantes dans l'épilepsie : vers une amélioration de l'accessibilité au traitement dans les pays en développement*

15h05 **Daniel Petit** (FST, PEIRENE)

*Les premières étapes vers un musée des sciences et de l'imaginaire*

*Discussion (15 min)*

*Pause Café*

### *Session 2*

Animatrice : Claire Corbel

16h00 **Amandine Magnaudeix** (FST, IRCER)

*Développement de céramiques pour l'ingénierie tissulaire osseuse: de la synthèse des matériaux à l'évaluation biologique*

16h10 **Thomas Bauer** (INSPE, EHIC)

*De Maradona à Jude Law : le sport dans l'œuvre cinématographique de Paolo Sorrentino*

16h20 **Christophe Sirac** (FST, CRIBL)

*Les amyloses : des maladies liées aux dépôts anormaux de protéines détruisant progressivement les organes*

*Discussion (15 min)*

16h45 **Manal Ait Assou** (FST, XLIM)  
*Réseau d'antennes terahertz pour imagerie 3D*

16h55 **Anne-Sophie Macharinow** (Pôle Formation)  
*Présentation du projet Form'UL*

17h05 **Arnaud Pothier et Fabrice Lalloué** (FST, CNRS, XLIM, CAPTuR)  
**15 min** *Nouveaux outils de diagnostic en cancérologie : Vers un nouveau mode de détection des cellules souches cancéreuses en clinique*

*Discussion (15 min)*

## **Jeudi 1<sup>er</sup> juillet**

### **Matin**

**Accueil des participants 8h30**

**8h45 - Discours d'Isabelle Klock-Fontanille**

#### *Session 3*

Présidence : *Virginie Saint James*

9h00 **Marie Dignement et Yann Brenner** (Pôle international, CAP)  
*L'interdisciplinarité dans les nouvelles programmations européennes*

9h10 **Jamie Linton** (FLSH, GEOLAB)  
*L'eau et les Eaux*

9h20 **Sandrine Le Noir** (CNRS, CRIBL)  
*Régulation de l'expression des gènes des immunoglobulines : des événements génétiques à l'échelle nucléaire*

*Discussion (15 min)*

9h45 **Philippe Pasquet** (IAE, CREOP)  
*Les lectures en management des cadres selon le niveau hiérarchique : le cas du groupe industriel Legrand (CAC 40)*

9h55 **Stéphane Mandigout** (ILFOMER, HAVAE)  
*Comment améliorer la mobilité des personnes en situation de handicap dans leur environnement*

10h05 **Claire Nikitopoulos** (FPM, DUENES)  
*Les usages des tests non rédactionnels dans l'évaluation des connaissances à distance des étudiants de Pharmacie. Impact du déploiement du e-learning lors de la crise sanitaire du COVID-19*

*Discussion (15 min)*

*Pause café*

#### Session 4

Présidence : Thomas Jové

11h00 **Pierre Audebert** (ENS Cachan, XLIM)

*Les heptazines : Une nouvelle famille de molécules très prometteuses*

11h10 **Julie Magri** (FST, XLIM)

*ALOHA CHARA : interféromètre fibré à conversion de fréquence à 3,5  $\mu\text{m}$*

11h20 **Jean-François Faucher** (FPM, NET)

*Adaptation d'une chambre à cathéter implantable à la mesure en continue de la température corporelle*

*Discussion (15 min)*

11h45 **Frédéric Claux** (FST, XLIM)

*Détection d'anévrismes intracrâniens par deep learning*

11h55 **Fabrice Rossignol** (CNRS, IRCER, Fondation Partenariale)

*Chaire d'excellence : montage, création et portage d'un projet de recherche avec la Fondation partenariale*

12h05 **Sylvie Dupont-Berail et Juliette Elie-Deschamps** (ILFOMER, CeReS)

*L'ILFOMER au cœur de l'interprofessionnalité*

*Discussion (15 min)*

*Pause déjeuner*

#### Après-midi

#### Session 5

Présidence : Philippe Lévêque

14h00 **Farid Boumediene** (FPM, NET)

*Santé Publique et maladies non transmissibles au Nord et au Sud, quelles ressources interdisciplinaires mobilisées ?*

14h10 **Vincent Kermene** (FST, XLIM)

*Phasage d'un faisceau de lasers et optimisation mathématiques*

14h20 **Rosa Orlacchio** (FST, XLIM)

*Génération haute tension pour la modulation d'expériences bioélectriques sur différents modèles cellulaires avec des nsPEF (nanosecond pulsed electric field)*

*Discussion (15 min)*

14h45 **Fabrice Billet** (FPM, MMNP)

*Potentiel thérapeutique d'une formulation nanoparticulaire de curcumine (Nano-Cur) dans le traitement des neuropathies périphériques*

14h55 **Delphine Tharaud et Caroline Boyer-Capelle** (FDSE, OMIJ)

**15 min** *Présentation du dictionnaire juridique de l'égalité et de la non-discrimination*

*Discussion (15 min)*

*Pause café*

**Session 6**

Présidence : Julie Cornette

16h00 **Anne Sardier** (INSPE, CeReS)  
*"Nous vous avons préparé une bonne blanquette de loup"*

16h10 **Matthias Martin** (IUT, OMIJ)  
*Les décorations données aux personnes morales: une extension peu banale de la personnalité juridique*

16h20 **Anaïck Perrochon** (ILFOMER, HAVAE)  
*La simulation virtuelle : une révolution numérique dans l'éducation*

*Discussion (15 min)*

16h45 **Ludovic Grossard** (IUT, XLIM)  
*Présentation d'un enseignement en pédagogie inversée à l'IUT du Limousin*

16h55 **Géraldine Ponsolle** (FLSH, EHIC)  
*Goethe et l'interdisciplinarité active*

17h05 **Johann Bouclé** (FST, XLIM)  
*Des cellules solaires flexibles pour la récupération d'énergie et la réception de données pour l'Internet des objets*

*Discussion (15 min)*

## **Vendredi 2 juillet**

### **Accueil des participants 8h30**

**Session 7**

Présidence : Gaëlle Tallet

9h00 **Jean-François Ragot** (IUT, Formation)  
*La VAE collective, un dispositif pédagogique innovant et interdisciplinaire*

9h10 **Anne Druihle et Séverine Nadaud** (CNRS & FDSE, CRIBL & OMIJ)  
**20 min** *Utilisation des animaux à des fins scientifiques. Pourquoi ? Comment ?*

*Discussion (10 min)*

9h45 **Sylvie Dupont-Berail et Juliette Elie-Deschamps** (ILFOMER, CeReS)  
*L'ILFOMER au cœur de l'interprofessionnalité*

9h55 **Stéphanie Lhez** (FST, PEIRENE)  
*Le Projet HyPE-13, hybrider et partager les enseignements*

10h05 **Jacques Fontanille** (FLSH, CeReS)  
*Un « dialogue » indiscipliné*

*Discussion (15 min)*

*Pause café*

## **Session 8**

Présidence : Baptiste Nicaud

11h00 **Choukri Benayed** (FLSH, GRESCO)  
*Actualité des recherches en sociologie*

11h10 **Nathalie Belin** (Pôle Formation, FST)  
*Cellule Conseil et Accompagnement à la pédagogie : pour quoi ? pour qui ?*

11h20 **Thomas Naves** (FPM, CAPTuR)  
*EGFR sorting in cancer; smells like sortilin spirit*

*Discussion (15 min)*

11h45 **Jaime Luna** (FPM, NET)  
*Exposure to electromagnetic fields from GSM antennas and amyotrophic lateral sclerosis*

11h55 **Sylvia Bardet Coste et Abdelkader Taibi** (IUT & FPM, XLIM)  
*Les métastases péritonéales : du microscope à des traitements innovateurs bioélectriques*

12h05 **Séverine Nadaud** (FDSE, OMIJ)  
*Repenser les droits de l'homme à la lumière des nouveaux climatiques et énergétiques*

*Discussion (15 min)*

## **Conclusion**