

FACULTÉ DE MÉDECINE

Les études médicales conduisent à de multiples métiers :

- la médecine praticienne : spécialités médicales et chirurgicales, santé publique, psychiatrie, biologie médicale, médecine du travail, ... ,
- la recherche médicale,
- l'industrie pharmaceutique,
- le journalisme médical et scientifique.

Premier cycle

La première année donne lieu à l'organisation de plusieurs concours (médecine, pharmacie, maïeutique [sage-femme], odontologie), et seuls les étudiants classés, dans la limite des *numerus clausus* fixés pour chaque filière, seront admis à s'inscrire en deuxième année.

Deuxième cycle

Les enseignements seront complétés par des stages en milieu hospitalier. À la fin de ce cycle, les étudiants peuvent se diriger vers la médecine générale ou vers la médecine spécialisée. Ce choix sera déterminé en fonction des résultats aux épreuves classantes nationales.

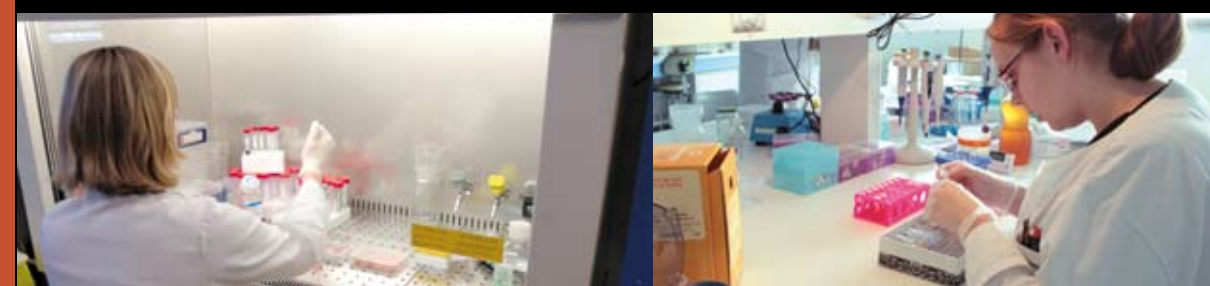
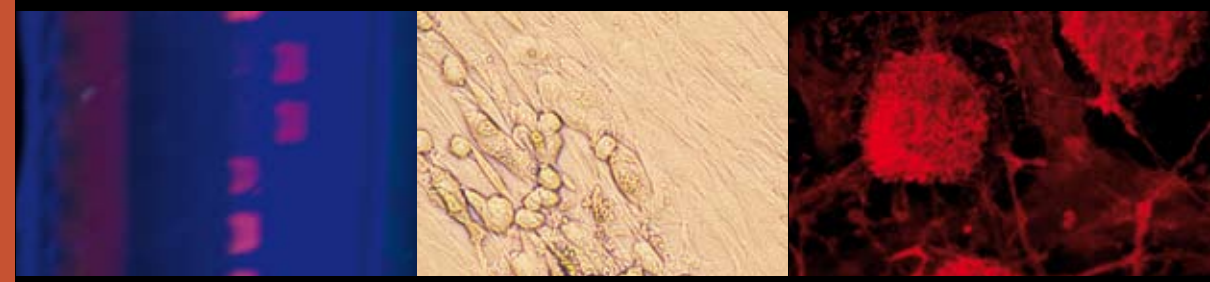
Troisième cycle (internat)

MÉDECINE GÉNÉRALE

La spécialité de médecine générale nécessite trois années de formation en milieu hospitalier et chez les médecins généralistes.

MÉDECINE SPÉCIALISÉE

Les spécialités médicales et chirurgicales nécessitent quatre à cinq années de formation en milieu hospitalo-universitaire.



UN ENVIRONNEMENT PROFESSIONNEL DE QUALITÉ

L'enseignement se fait à la Faculté. Il est complété par des stages pratiques au Centre Hospitalier Universitaire de Limoges où toutes les spécialités médicales et chirurgicales sont représentées. La proximité de la Faculté et du CHU facilite l'encadrement pédagogique et professionnel des étudiants.

UN RAYONNEMENT INTERNATIONAL

Les partenariats avec des Universités étrangères (accords Inter-Universitaires) permettent à notre Faculté de développer :

- la mobilité étudiante sortante (sous réserve d'un accord pédagogique)
- l'accueil d'étudiants étrangers, en deuxième cycle ou en troisième cycle spécialisé
- des programmes internationaux de recherche, financés par diverses agences (Union Européenne, Ministère des Affaires Étrangères, Agence Universitaire de la Francophonie, Agence Nationale pour la Recherche, ...)

DES FORMATIONS CONNECTÉES À LA RECHERCHE

La Faculté de Médecine offre la possibilité de s'inscrire, en parallèle du cursus médical, au master 1 « Sciences de la vie et de la santé » et au master 2 « Neuroépidémiologie et parasitologie tropicales ».

La Faculté de Médecine héberge des unités de recherche (CNRS, INSERM, UPRES-EA [Equipe d'Accueil] ...), terrains de stage des masters. Elles sont regroupées au sein de l'Institut Fédératif de Recherche n°145 GEIST (Génomique, Environnement, Immunité, Santé et Thérapeutique) :

- Physiologie moléculaire de la réponse immune et des lympho-proliférations, UMR CNRS 6101
- Pharmacologie des immuno-suppresseurs en transplantation, INSERM U 850
- Biologie moléculaire et cellulaire des microorganismes, EA 3175 Avenir INSERM
- Biomolécules et thérapies anti-tumorales, EA 4021
- Homéostasie cellulaire et pathologies, EA 3842.
- Neuroépidémiologie tropicale et comparée, EA 3174

ÉTUDES & FORMATIONS EN MÉDECINE

ÉTUDES MÉDICALES

PREMIER CYCLE
2 ans

L1 SCIENCES DE LA SANTÉ
Concours commun aux études de médecine, d'odontologie, de pharmacie, et de maïeutique

PCEM* 2^e année
Sciences fondamentales, séméiologie, stage infirmier

DEUXIÈME CYCLE
4 ans

DCEM* 1^{ÈRE} année
Sciences fondamentales et mixtes, séméiologie, stages hospitaliers

DCEM* 2^e année
Disciplines cliniques, stages hospitaliers

DCEM* 3^e année
Disciplines cliniques, stages hospitaliers

DCEM* 4^e année
Disciplines cliniques, stages hospitaliers
Certificat de synthèse clinique et thérapeutique

Diplôme de deuxième cycle des études médicales

ENC
Epreuves nationales classantes permettant le choix des postes d'internes

TROISIÈME CYCLE
3 à 5 ans

Internat de **médecine générale**
Internat de **médecine spécialisée**

Thèse d'exercice donnant le titre de *Docteur en médecine*

DIPLOMES D'UNIVERSITÉ CAPACITÉS

FORMATIONS À LA RECHERCHE

BAC +4

MASTER 1

SCIENCES DE LA VIE ET DE LA SANTÉ

L'objectif de ce Master 1 pluridisciplinaire est d'initier les étudiants à la recherche dans toutes ses dimensions.

BAC +5

MASTER 2

NEUROÉPIDÉMIOLOGIE ET PARASITOLOGIE TROPICALES

L'objectif principal est de permettre aux étudiants de poursuivre des études doctorales dans le domaine de l'épidémiologie, de la neurologie ou de la parasitologie tropicales.

Les métiers visés sont ceux proposés par le domaine de la santé tropicale : médecine tropicale, biologie médicale, environnement tropical, hygiène, santé publique.

BAC +8

DOCTORAT

* PCEM : Premier Cycle des Etudes Médicales
DCEM : Deuxième Cycle des Etudes Médicales



Faculté de Médecine

2 Rue du Docteur Marcland
87025 LIMOGES Cedex

Tél. 05 55 43 58 00
Fax 05 55 43 58 01
<http://www.unilim.fr/medecine/>

MASTERS

MASTER 1 Sciences de la Vie et de la Santé

Il comporte :

> **Deux unités d'enseignement à choisir** dans la liste ci-dessous :

- Méthodologie de la recherche clinique et épidémiologique
- Neuropsychophysiologie
- Anatomie, morphogénèse, imagerie
- Biomatériaux et dispositifs médicaux
- Chimie analytique appliquée aux médicaments et à l'environnement
- Epidémiologie et mécanismes de résistance au traitement des agents infectieux et parasitaires
- Pharmacogénétique et pharmacocinétique
- Signalisation intracellulaire et régulations métaboliques
- Neurobiologie cellulaire et moléculaire
- Génétique humaine et comparée

> **Un enseignement d'anglais**

> **Un stage en laboratoire de recherche**
d'une durée d'un mois équivalent temps plein.

MASTER 2 Neuroépidémiologie et Parasitologie Tropicales

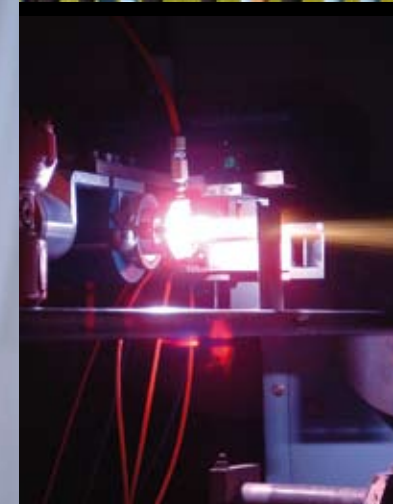
Il comporte :

> **Une unité d'enseignement** « Tronc commun » : étude des spécificités du milieu tropical, bases expérimentales pour la recherche en neurologie et neuroépidémiologie, épidémiologie des parasitoses à localisation neurologique, épidémiologie et contrôle des affections neurologiques en milieu tropical, biodiversité des parasitoses à tropisme neurologique, sensibilisation et ouverture vers le monde économique et industriel, bonnes pratiques en recherche clinique et biologique, éthique.

> **Deux unités d'enseignement à choisir** dans la liste ci-dessous :

- Maladies neurologiques non transmissibles (approche épidémiologique)
- Aspects épidémiologiques, cliniques, physiopathologiques et diagnostiques des neuroparasitoses
- Neurochemistry and current protein detection methods in neurology
- Cerebrospinal fluid analysis, neuro-immunology and disease-related interpretation
- Therapeutic aspects of tropical parasitic diseases

> **Un stage de recherche** d'une durée de six mois.



L'UNIVERSITÉ DE LIMOGES

L'Université de Limoges est parmi les plus jeunes de France. Ce qui explique, sans doute, son dynamisme et sa volonté d'innover.

MULTIPLE

À partir de composantes pluridisciplinaires - droit et sciences économiques, lettres et sciences humaines, sciences et techniques, médecine, pharmacie, IUT, IUFM, IAE, ENSIL, IPAG - elle a su devenir un pôle d'enseignement supérieur de qualité avec des formations de haut niveau.

CRÉATIVE

L'Université de Limoges est également un important centre de recherche puisqu'elle accueille plus de 700 chercheurs notamment autour de spécialités internationalement reconnues.

LES CONDITIONS DE LA RÉUSSITE

Une enquête récente fait apparaître que 85 % des étudiants sont satisfaits de l'enseignement. Grâce à ses capacités d'encadrement (accompagnement individualisé, tutorat...), l'Université assure la réussite de ses étudiants. L'insertion professionnelle des étudiants est une préoccupation majeure de l'Université de Limoges. C'est pourquoi elle a créé le Carrefour des Etudiants, structure originale qui accompagne l'étudiant de l'orientation jusqu'au premier emploi.

INTERNATIONALE

L'Université de Limoges a mis en place 157 accords de coopération avec l'Europe, l'Afrique, l'Asie, l'Amérique du Nord, l'Amérique du Sud, le Maghreb, le Moyen Orient, l'Australie...

INTERACTIVE

Plus de 100 associations étudiantes, une trentaine de disciplines sportives, une web TV et une web radio rythment la vie étudiante.



www.unilim.fr



Faculté de Médecine



ÉTUDES MÉDICALES FORMATION À LA RECHERCHE