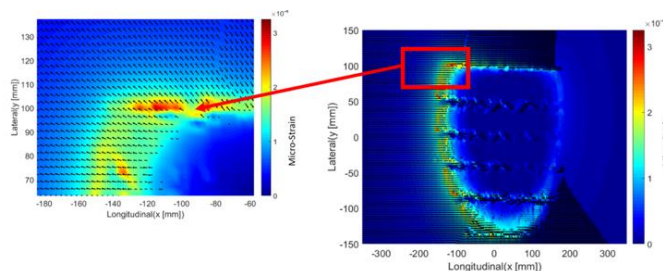
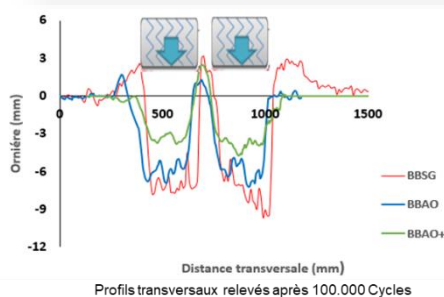
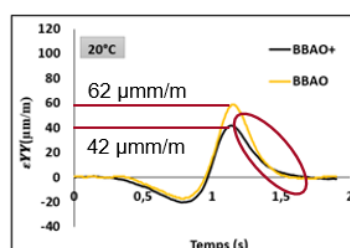
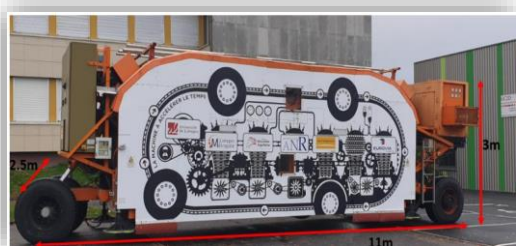


**Annnonce et Invitation à la soutenance de thèse de doctorat  
de**

**Yamina Oubahdou**

**Etude expérimentale et rationnelle de la dégradation des couches de surfaces**

La soutenance aura lieu le Jeudi 19 mai 2022 à 14h00 au Campus Universitaire Génie Civil –  
Construction Durable, salle A26, 17 Avenue Jacques Derche 19300 - Egletons Lien de connexion pour  
une participation en distanciel : [Cliquez ici pour participer à la réunion](#)



**Membres du Jury :**

**Rapporteurs :**

Armelle Chabot : Directrice de recherche, Université Gustave Eiffel

Cédric Sauzeat : Enseignant chercheur, IDTPE, HDR, ENTPE

**Examineurs :**

Eshan Dave : Professeur Associé, Université du New Hampshire

Philippe Reynaud : Maître de conférence, Université de Limoges

Daniel Nelias : Professeur des Universités, INSA de Lyon

Christophe Petit : Professeur des Universités, Université de Limoges

**Invités**

Martin Arraigada : Scientifique, Coordinateur, Empa-Zurich

Alain Beghin : Directeur technique, Spie Batignolles-Toulouse

