



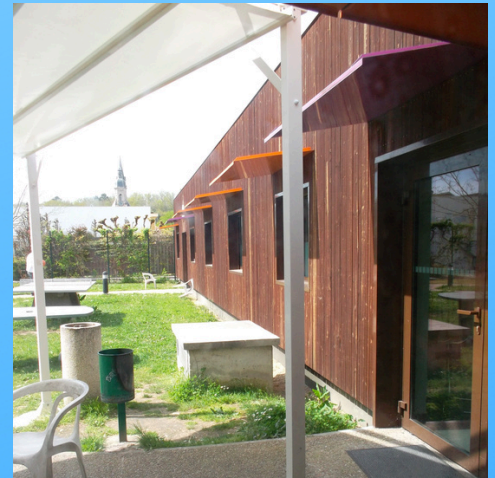
Centre Hospitalier
Vauclaire

Livret d'accueil des médecins, docteurs juniors et internes





Centre Hospitalier Vauclaire



Bienvenue au Centre Hospitalier Vauclaire

Docteur,

Nous sommes très heureux de vous accueillir.

Ce livret est destiné à vous apporter des renseignements d'ordre pratique pour votre organisation, votre vie quotidienne et votre prise de fonction au sein de notre Centre Hospitalier.

Vous y trouverez une présentation de l'établissement, de ses projets, de sa philosophie de soins, un petit mot sur les différents soutiens et partenariats que nous développons au quotidien.

Dans un dernier volet, vous trouverez des informations sur les activités possibles dans notre département (culture, jeunesse, tourisme, gastronomie...)

La Direction Générale

La Direction des Affaires Médicales est à votre disposition :

Directrice adjointe en charge des affaires médicales :

Madame TEKPO Sylvie

☎ : 05 53 82 82 12

@ : sylvie.tekpo@ch-vauclaire.fr

Service des affaires médicales :

Madame JOURET DE SAINT-OURS Mélanie - Madame LEVEQUE Sabrina

☎ : 05 53 82 82 92

@ : melanie.jouret@ch-vauclaire.fr - sabrina.leveque@ch-vauclaire.fr



Le Centre Hospitalier se mobilise pour aider à votre installation.

- Aide active au logement
- Formation continue largement favorisée
- Rencontre avec le Chef de Pôle pour affiner l'adéquation entre projet professionnel et poste proposé
- Soutien institutionnel aux projets proposés pour développer l'offre de soins et les prises en charge innovantes

"(...) ces Assises explorent également ces approches novatrices qui rendent chacune et chacun d'entre nous acteur de sa propre santé mentale et de celle des autres. Les soins "médicaux" peuvent beaucoup, bien sûr, mais doivent être utilement complétés par des méthodes nouvelles dans l'optique de jeter les bases d'une véritable culture de la santé mentale, de la promotion du bien-être mental, de la prévention et de la détection précoce des troubles psychiques qui est encore largement à construire dans notre pays."

Olivier Véran, Ministre des solidarités, assises de la santé mentale et de la psychiatrie, septembre 2021

Le Centre Hospitalier Vauclaire

Le CHS Vauclaire est un établissement public spécialisé en santé mentale qui consacre la totalité de son activité à la psychiatrie et l'addictologie.

Il compte 271 lits d'hospitalisation et d'hébergement répartis sur 3 sites (Montpon – Bergerac – Périgueux) et 134 places dans plusieurs disciplines : psychiatrie, médecine, SSR.

Le CHS prend en charge plusieurs filières de soins avec une gamme d'offres de soins étendue et complémentaire (hospitalisation complète, hospitalisation de jour, équipes mobiles, CMP, CATTP). Il prend en charge des filières sectorisées correspondant à l'ouest du département : psychiatrie adulte avec deux secteurs (deux vallées et Bergerac) / pédopsychiatrie (inter-secteur ouest) / psychiatrie de la personne âgée et également des filières à vocation départementale : addictologie, réhabilitation psychosociale, médico judiciaire.

Le Centre Hospitalier Vauclaire

Il déploie plusieurs équipes mobiles : psychiatrie précarité, psychiatrie de la personne âgée, réhabilitation psychosociale, pédopsychiatrie ASE, médico judiciaire.

Il expérimente de nouvelles prises en charge : club rétablissement à Bergerac, équipe transversale d'activité physique adaptée, équipe mobile et maison accueil 1000 premiers jours sur la vallée de l'Isle ...

Dans une logique de développement de l'offre de santé et avec le soutien des autorités publiques, le Centre Hospitalier a créé près d'une quarantaine de nouveaux emplois ces trois dernières années tout en respectant l'équilibre budgétaire de ses comptes.

Il a réalisé un schéma directeur de travaux de plus de 38 millions d'euros. Il continue d'investir dans le cadre d'un programme architectural financé par le Ségur investissement :

- Reconstruction de 2 unités d'hospitalisation sur le site de Montpon, de psychiatrie adultes et personnes âgées
- Mobilité numérique téléconsultation (dossier patient accessible à distance...)
- Aménagement au centre-ville de Périgueux d'un hôpital de jour addictologie
- Aménagement d'un CMP et Centre périnatalité à Saint-Astier

Le Centre Hospitalier Vauclaire a une politique culturelle et sportive très dynamique : Club omnisport, Association culturelle ZAPART.

Le CH Vauclaire administre le GCS Santé mentale de Dordogne. Il est également très investi sur le développement de la pair-aidance notamment en soutenant activement l'association ESPAIRS Dordogne.

Site internet du Centre hospitalier Vauclaire :
www.ch-vauclaire.fr

Vidéo de présentation de l'établissement :
[Cliquer ici](#)

Présentation des pôles et services

POLE BERGERAC

Chef de pôle : Dr DE TOFFOL Thomas

- 1 Unité d'admission libre
- 1 Unité d'admission sous contrainte
- 1 Unité d'admission psychogériatrique
- Hôpital de jour personnes âgées
- 1 Appartement thérapeutique
- 1 Hôpital de jour pour adultes
- 1 CATTP
- 1 CMP
- Psychiatrie de liaison CH Bergerac
- 1 Equipe Mobile – Santé / Précarité
- 1 Club Action Avenir de rétablissement

POLE LES DEUX VALLEES

Chef de pôle : Dr DE TOFFOL Thomas

- 1 Unité d'admission libre
- 1 Unité d'admission sous contrainte
- 1 Unité d'admission psychogériatrique
- 1 Unité de psychiatrie moyen séjour
- 2 Hôpitaux de jour pour adultes
- 4 CATTP
- 8 CMP
- 1 EMEPPA (Equipe Mobile Psychiatrie de la Personne Agée)
- CUMP

POLE PEDOPSYCHIATRIE

Chef de pôle : Dr CHABERT

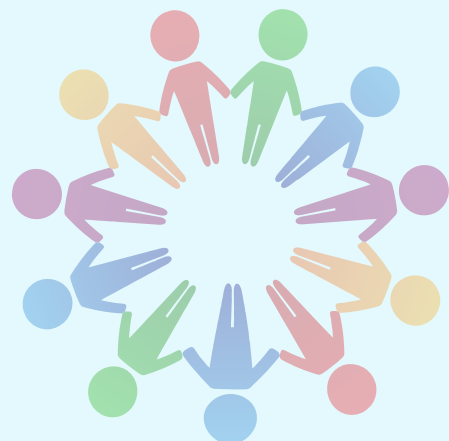
Philippe, Vice-Président de la CME

- 1 Unité d'Hospitalisation pour adolescents
- 1 Equipe Mobile Pédopsy ASE
- 1 Equipe Mobile Périnatalité
- 3 Hôpital de jour pour enfants
- 9 CMP enfants adolescents
- 2 CATTP enfants
- 1 CMP Adolescents
- 1 CATTP Adolescents
- 1 Hôpital de Jour Adolescents

POLE MEDICO JUDICIAIRE

Chef de Pôle : Dr GALLARD Elodie

- 1 CMP Judiciaire
- 1 USN1 au CD de Mauzac
- 1 USN1 au CD de Neuvic



Présentation des pôles et services

POLE DE SOINS ET DE REHABILITATION DE LA DORDOGNE (PSRD)

CHEF DE POLE : Dr SEBBAGH Tarik

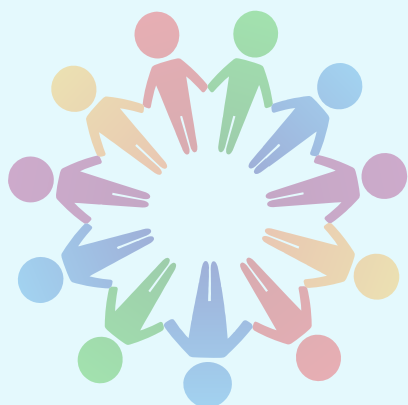
- 1 Unité de psycho-réhabilitation
- 1 Equipe Départementale de Réhabilitation Psychiatrique de la Dordogne Hôpital de jour et équipe mobile
- 1 Résidence d'accueil
- 1 Maison Relai

FILIERE MEDICO-SOCIALE

- 1 Maison d'Accueil Spécialisé

POLE MEDICO-TECHNIQUE

- Pharmacie à usage intérieur
- Equipe Opérationnelle d'Hygiène
- Diététicienne



POLE ADDICTOLOGIE

CHEF DE POLE : Dr DIENNET Pierre-Louis,
Président de la CME

- 1 Unité d'Hospitalisation
- 1 Unité de sevrage complexe (MCO)
- 1 Consultation externe
- 1 Equipe de liaison
- 1 Hôpital de jour
- 1 SSR Addictologie
- 1 URUD

Les docteurs juniors et internes

DOCTEUR JUNIOR, INTERNE DE SPÉCIALITÉ

Logements

2 appartements sont dédiés aux docteurs juniors et internes :

BERGERAC

17 rue du Pont Saint Jean – Bâtiment F m² – 2400 BERGERAC

Maison meublée et équipée (à partager) avec jardin proche centre-ville en dehors du site hospitalier comprenant :

Rez-de-chaussée : entrée, cuisine, séjour, chambre avec salle d'eau, WC

1er étage : 2 chambres avec placard, salle de bain avec WC

Garage

PERIGUEUX

Appartement F1 meublé et équipé, proche centre-ville en dehors du site hospitalier

Votre logement est comptabilisé en avantage en nature selon le barème réglementaire.

MONTPON

Appartement meublé et équipé sur site.

Repas

Les internes perçoivent une indemnité repas.

Gardes et astreintes

Les internes et docteurs junior peuvent participer au tableau de gardes et astreintes dans leurs spécialités, systématiquement doublés par un sénior sur la base de 2 nuits en moyenne par mois avec possibilité également de faire un samedi ou dimanche

Les docteurs juniors et internes

LES LIEUX DE STAGE AGRÉÉS

Pôle de psychiatrie adultes
Bergerac



Internes de psychiatrie :

- Psychiatrie de crise UPC
- - psychiatrie adultes hospitalisation libre UPA

Docteur junior psychiatrie

Hospitalisation et CMP

Pôle de pédopsychiatrie
Bergerac



Interne de psychiatrie :

Adolescents Hospitalisation et consultation

Pôle médico judiciaire
Psychiatrie légale



consultations CMPJ

centres de détention et consultations CMPJ

Docteur junior psychiatrie

centres de détention et consultations CMPJ

Pôle addictologie
Périgueux



Interne de psychiatrie :

- Hospitalisation sevrage complexe périgueux

FST Addiction

Le Centre Hospitalier Vauclaire

QUELQUES CHIFFRES

source 2022

- 271 lits adultes
- 131 places d'hospitalisation de jour
- 8 places en appartement thérapeutique
- File active :
 - Adultes : 8571 patients dont 2452 nouveaux patients
 - Infanto-juvénile : 1978 patients dont 716 nouveaux patients
- 835 salariés
- budget 55 709 487€

- Niveau de certification HAS : A

CONTACTS

Service informatique :

8228

📧: service.informatique@ch-vauclaire.fr

Service du DIM :

05 53 82 82 07

📧: stephanie.patricarca@ch-vauclaire.fr / julie.chartrel@ch-vauclaire.fr



NOS VALEURS

- Bienveillance
- Respect de chacun
- Valorisation des compétences

Les innovations et projets

Cortexte

Toutes les unités d'hospitalisation complètes de jour, de consultation, sont dotées d'un dossier patient informatisé CORTEXTE, spécialisé en psychiatrie. A votre arrivée, le DIM propose une formation au logiciel.

Des possibilités d'utilisation du DPI à distance sont en cours de déploiement pour faciliter la mobilité des médecins

Projets télémédecine en cours

Projets

En sa qualité d'établissement spécialisé en psychiatrie, le CH Vauclaire est un acteur important pour tous les projets du département en santé mentale :

- Projet médical partagé du GHT
- Projet territorial en santé mentale
- Contrats locaux de santé
- Semaine information santé mentale...

Exemples d'innovation

Réalisation d'activité de médiation équine à destination des détenus du Centre de Détention de Mauzac, soutenue par la Fondation A & P SOMMER.

Développement de la pair-aidance au sein du centre hospitalier et sur le territoire de la Dordogne

Création d'un pool transversal d'enseignants en activité physique adaptée auprès des patients en hospitalisation et en ambulatoire

Equipe mobile et maison d'accueil des 1000 jours...

Un accompagnement personnalisé et global

Votre Rétablissement, notre engagement commun

Le Centre Hospitalier de Vauclaire propose, en fonction de la situation de chacune des personnes qui s'adresse à lui, un parcours de soins individualisé et co-construit avec le patient selon les besoins repérés, les projets de la personne et son environnement.



De nombreux dispositifs peuvent être mobilisés pour élaborer et accompagner le parcours de chaque patient, en intra comme en extra-hospitalier. Ceux-ci peuvent correspondre à des structures de soins classiques, de type unité d'hospitalisation complète ou accompagnement en extra-hospitalier en hôpital de jour, CATTP ou CMP, mais également à des dispositifs émergents plus récemment comme les équipes mobiles.

Un accompagnement personnalisé et global

Votre Rétablissement, notre engagement commun



Quelque soit la modalité ou le lieu de soin, l'ensemble des professionnels exerçant au Centre Hospitalier de Vauclaire s'appuie sur les principes suivants :

- la participation de l'utilisateur à la construction de son parcours ;
- l'individualisation du parcours avec une attention portée à ce que le collectif ne prenne pas le dessus sur ce principe de personnalisation ;
- la prise en compte et l'association de l'environnement de la personne à l'élaboration de son projet de soin.

Paroles d'usagers

L'accompagnement en Activité Physique Adaptée est un atout majeur. Il crée du lien social, permet de penser à autre chose et crée des satisfactions personnelles de dépassement de soi. Il soulage le corps et l'esprit.

J'ai particulièrement apprécié la disponibilité des équipes. Cette bienveillance à mon égard m'a conforté dans l'idée qu'intégrer cette structure est indispensable pour mettre en place de solides bases avec un retour vers l'extérieur. Merci à toutes et tous.

Depuis que je suis ici, je me sens beaucoup mieux. Grâce à cela je peux repartir sur de bonnes bases

En cas de soucis, le intervenants du C2A n'hésitent pas à nous répondre par téléphone ou par mail. Une équipe formidable à ne pas changer, avec les membres de l'UNAFAM.

Personnel médical toujours à l'écoute et très professionnel

J'arrive à l'hôpital de jour tous les matins à 9h30 et je prends mes médicaments pour aller mieux. Après nous buvons un café et je suis heureuse de voir du monde. Je fais des promenades, je vais au marché, je fais de la balnéo. Les activités à l'hôpital de jour sont apaisantes. Le soir, je suis contente de retrouver mon compagnon quand je rentre.

L'UHA est une très bonne structure adaptée quand on a besoin d'un break avec l'extérieur. Les activités nous permettent de garder un lien important avec la vraie vie. Grâce à cette hospitalisation, je vais enfin pouvoir me remettre à vivre normalement et ça c'est mon plus grand souhait.

Les associations

Zap'Art

L'association ZAP'ART a pour vocation d'attirer un public interne et externe le plus large possible. Les manifestations organisées font l'objet d'une très large publicité au sein de l'hôpital. Un programme culturel est prévu tout au long de l'année, au fil des saisons.

Le Centre Hospitalier Vauclaire met à disposition de ZAP'ART les moyens nécessaires pour rendre sa politique culturelle et artistique la plus lisible possible. Les patients, le personnel et les intervenants disposent d'un espace repérable, dédié à l'art et à la culture : lieu d'expositions, de rencontres ou d'ateliers artistiques.

L'hébergement et la restauration des artistes sont pris en charge par l'hôpital lors des "Résidences d'artistes".

Actions portées par Zap'Art : Festival de théâtre "Les Zapartés", projet "Arts équestres", Journées européennes du patrimoine, Fête de la musique...

Contact : poste 1580 en interne
Page facebook *Zap'Art CH Vauclaire*

Club omnisports

Association sportive du Centre Hospitalier Vauclaire proposant des activités telles que handball, futsal, course à pied, randonnée, VTT, tarot, tennis, badminton.

Chaque année, le club omnisports organise également la Vauclairienne (marche, VTT ou trail), Vauclair'ose et Mars Bleu. Ses locaux sont situés sur le haut de site de Vauclaire à Montpon.

Renseignements : 06 83 18 50 21
Page facebook *Club omnisports de Vauclaire*

Les associations

Amicale du personnel

Destinée à l'ensemble des agents en activité ou retraités (adhésion de 12€ par an), ses locaux sont situés sur le site de Vauclaire à Montpon. Une permanence a lieu tous les mardis de 13h30 à 16h.

Offres de commandes groupées (chocolats, parfums, chaussettes, champagnes, vins, cinéma... à tarifs réduits), réductions chez des commerçants partenaires (esthétique, alimentation, bijouterie, cosmétique...).

Contact : 05 53 82 81 71 ou poste 1851 en intra

Page facebook *Amicale du personnel du centre hospitalier de Vauclaire*

Amicale des patients

Cette association a pour vocation d'améliorer le séjour des patients hospitalisés. L'Amicale met à disposition de chaque unité une subvention annuelle, pour répondre de manière simple et rapide aux demandes les plus urgentes.

Elle peut être sollicitée pour des subventions exceptionnelles dans le cadre de projets précis sur les unités de soins (un projet d'achat, d'amélioration de gîte, d'amélioration des fêtes de Noël, d'une journée d'accueil des familles...).

L'Amicale met également à disposition des professionnels de l'établissement 2 véhicules qui viennent compléter le parc automobile du CH Vauclaire.

Soutien au développement de la pair-aidance



ASSOCIATION
ESPAIRS
Dordogne

ESPAIRS DORDOGNE

Le Centre Hospitalier Vauclaire avec l'UNAFAM a créé l'association ESPAIRS Dordogne en 2019, dont la mission est de soutenir le développement de la pair-aidance sur notre territoire.

Une formation pour devenir "pair ressource en santé mentale" a été créée. Le C2A accompagne aujourd'hui les pairs-ressources formés pour les aider à développer des pratiques de pair-aidance pérennes en Dordogne.

Partenariat Santé mentale Dordogne



GCS SANTE MENTALE DORDOGNE

Le Centre Hospitalier Vauclaire coordonne le Groupement de Coopération Sanitaire (GCS) en Santé Mentale du département (35 membres) qui travaille sur :

- le partage de formation entre membres du GCS et la formation des professionnels du domicile : prévention suicide, repérage des troubles psychiques et prévention des situations de crise
- l'organisation de communications auprès du grand public (semaine information santé mentale, colloque santé mentale)

L'environnement

SITUATION ET ACCÈS

Le Centre Hospitalier Vauclaire se trouve dans le département de la Dordogne (418 000 habitants), réputé pour son patrimoine architectural et environnemental empreint de traditions du bon-vivre et bien-manger. Il offre un cadre de vie préservé avec un climat privilégié et des sites naturels d'exception. Il accueille 3 millions de touristes par an.



Le site de Montpon se trouve dans la partie centrale du département appelé Périgord blanc traversé par l'autoroute A 89 qui relie Bordeaux à Périgueux, Brive et Lyon. Il est donc facilement accessible par autoroute depuis Bordeaux (1h) et par train.

Aéroport international de Bordeaux.

Ligne TGV pour Paris depuis Bordeaux, Libourne, Angoulême.

La ville de Bergerac se situe au sud du département, appelé Périgord pourpre.

Le Pôle d'Hospitalisation Psychiatrique du Bergeracois est proche du centre ville. Facilement accessible par autoroute depuis Bordeaux (1h20).

La gare relie les villes de Sarlat, Limoges, Bordeaux...

Présence d'un aéroport avec des vols réguliers (Angleterre, Pays bas, Belgique) et des vols « vacances » (Malte, Albanie, Jordanie).

JEUNESSE

SUR MONTPON (24700) :

Crèche "Quenottes et gros calins"

Tél : 09 61 45 18 14

Mail : crechemontpon@free.fr

Relais d'Assistants Maternelles

Tél : 06 95 13 47 77

Mail : ramvi@orange.fr

Ecole élémentaire

Rue de Verdun

Tél : 05 53 80 33 35

Ecole maternelle

Rue de la Libération

Tél : 05 53 80 31 70

Collège Jean Rostand

Avenue de l'Europe

Tél : 05 53 80 31 37

Centre de loisirs

Impasse du Général Leclerc

Tél : 05 53 82 34 63/06 31 57 34 16

Mail : centredeloisirs24700@orange.fr

Espace jeunes

Ouvert aux jeunes de 11 à 17 ans

Impasse Leclerc

Tél : 06 31 57 34 16

Mail : espacejeunes24700@outlook.fr

SUR BERGERAC (24100) :

Crèche "Pous"

3 rue du Périgord

Tél : 05 53 57 22 95

Crèche "Les cabrioles"

Rue Alphonse Daudet

Tél : 05 53 57 11 63

Association "Les petits cailloux" (Lieu accueil parents/enfants)

Tél : 06 19 37 46 81

Ecole élémentaire Romain Rolland

3 rue Saint James

Tél : 05 53 57 19 00

Ecole primaire Jean Moulin

Rue des frères Prêcheurs

Tél : 05 53 57 01 29

Ecole primaire Fènelon-Guy

18 bd Maine de Biran

Tél : 05 53 22 20 20

Collège Henri IV

2 rue Lakanal

Tél : 05 53 63 54 00

Collège Jacques Prévert

18 rue Armand Got

Tél : 05 53 63 52 80

Collège Eugène Leroy

Rue Louis Léger Vauthier

Tél : 05 53 74 50 80

Accueil de loisirs

Accueil 186 enfants de 3 à 14 ans

Impasse du Général Leclerc

Tél : 05 53 57 00 52

Espace jeunes/BIJ

Ouvert aux jeunes de 16 à 25 ans

6 place doublet

Tél : 05 53 58 11 77

L'environnement

CULTURE

SUR MONTPON (24700) :

Activités sportives et culturelles : cinéma, médiathèque avec événements culturels (bébés lecteurs, comité de lecture...), conservatoire (cours de chant et musique), base de loisirs "CHANDOS" avec espace baignade et jeux pour les enfants, salle de combat, salle de remise en forme, sports collectifs, activités pleine nature (rando, VTT).

24 associations culturelles.

A proximité : centre équestre, golf.

SUR BERGERAC (24100) :

Activités sportives et culturelles : cinéma, médiathèque avec événements culturels, école des sports, activités sports seniors, espace bien-être et aquagym "l'Aqualud", centres sociaux culturels (séjours et sorties familles, animations vacances, accompagnement scolaire, espace jeunes, ateliers créatifs, animations informatiques, ateliers autour de la langue française...), cours de chant, musées, parcs et jardins, salles de sports collectifs, marchés, activités pleine nature (rando, VTT).

Plus de 80 associations culturelles et une centaine d'associations sportives.

A proximité : centre équestre, ballades en bateaux, visites de châteaux, aquapark junior, golf, lac et espace de loisirs.

L'environnement

TOURISME

La Dordogne compte 4 grandes régions naturelles : au centre, le Périgord blanc (Périgueux, Ribérac); au sud-est, le Périgord noir (Sarladais); le Périgord vert (Nontronnais) au pied des monts du Limousin ; au sud-ouest, le Périgord pourpre (Bergeracois).

Montpon - Ménéstérol

Montpon est une ville de 5 704 habitants.

Traditionnellement agricole et commerçante, Montpon s'ouvre sur l'extérieur et bénéficie d'un bassin de vie dynamique. Périgourdine de cœur, à deux pas de Bordeaux et Saint-Emilion, elle sait se faire girondine tout en conservant ses attaches avec Périgueux, Bergerac, Brantôme ; s'y mêlent les terroirs et les traditions du bien-vivre... la paisible rivière Isle, poissonneuse et navigable, traverse la Forêt de la Double, région forestière du Périgord qui s'étend sur 50 000 hectares. C'est une commune qui propose de multiples animations culturelles, gourmandes et sportives. En 2017, Montpon a reçu sa 3^e fleur par le jury des "villes fleuries".

Bergerac (45min de Montpon)

Bergerac possède un patrimoine cher au cœur de ses habitants, une forte réputation de savoir vivre. De nombreuses manifestations sont organisées toute l'année.

Ville historique, elle invite à une visite passionnante et pittoresque : ruelles bordées de maisons à colombages et nombreuses demeures d'un autre temps ! L'église notre Dame, 19^eme siècle est classée au titre des monuments historiques. On y trouve aussi le musée du tabac, le musée de la ville du vin et de la batellerie et le musée Costi sculpteur. Traversée par la rivière Dordogne, on peut contempler le va et vient des gabares. La ville est labellisée Ville d'art et d'histoire par le ministère de la culture depuis 1985. C'est une des 3 sous-préfectures de la Dordogne. Avec 4 fleurs de fleurissement, Bergerac figure dans le club très prisé des villes ayant obtenu le Grand Prix National du Fleurissement.

L'environnement

Périgueux, capitale du Périgord

Périgueux se trouve dans le centre du Périgord, avec plus de 31 000 habitants. Figures urbaines dans un écrin de verdure avec forêts et champs, parcs, jardins et marchés, qui font de cette ville un joli univers ville/campagne.

Une visite de la cathédrale Saint-Front s'impose, qui, tout en se reflétant dans l'Isle, contemple les 2000 ans d'histoire de la ville.

A Périgueux et tout autour, le visiteur découvre le jardin secret du Périgord : châteaux majestueux traces de l'histoire médiévale ou de la Renaissance, cathédrale, abbayes et prieurés, témoins d'une vie spirituelle forte, côtoient terres et champs d'où naissent des produits nobles comme la fraise, la truffe et le cèpe. Et entre deux eaux, l'esturgeon fabrique ses précieux œufs.

Saint-Emilion (45 min de Montpon)

A 40 km au Nord-Est de Bordeaux et 8 km de Libourne, St-Emilion se dresse sur le coteau nord de la vallée de la Dordogne. C'est un village historique entouré de vignes, à la renommée internationale, visité par plus d'un million de touristes par an. L'appellation St-Émilion représente 5400 hectares de vignes divisés en 2 appellations.

Visites/activités/événements : Tour du Roy, cité médiévale, Porte Brunet, train des vignobles, randonnées vélo, la Jurade, les Montgolfiades...

Bordeaux (1h de Montpon)

La ville compte 250000 habitants. C'est la première métropole du vin dans le monde. Elle fait partie des villes préférées des français. Visites/ballades : Place des Quinconces, Grand Théâtre, Pont de Pierre, Cathédrale St-André, Port de Bordeaux, musée d'Aquitaine, des Beaux-Arts, jardin public, jardin botanique, Cité du vin, Bassin des lumières, ballades en bateau et sur les quais...

L'environnement

Que voir dans la région ?

En Dordogne, Sarlat-la-Canéda, capital du Périgord noir, dont la richesse de la vie culturelle ou de la gastronomie n'a rien à envier à la beauté de ses ruelles bordées de vieilles demeures de pierre ocre. Sarlat se découvre tout au long de l'année, au rythme des saisons.

Aux alentours de Bordeaux, divers sites touristiques sont à découvrir : Pessac, pour visiter la Cité Frugès ; la région des Graves, pour voir les villes de Bazas, Roquetaillade, Villandraut, Cadillac, St Macaire., la route du Médoc pour ses châteaux et ses dégustations de vins ; Arcachon avec son célèbre bassin, ses plages et la Dune du Pyla.

En descendant vers le Sud, on découvre Les Landes avec une grande diversité de paysages, un littoral avec d'immenses plages de sable fin jalonnées de 15 stations balnéaires (Biscarrosse, Mimizan...), une vaste forêt de pins avec de grands lacs d'eau douce. De plus, le littoral landais fait figure de capitale européenne du surf ; Hossegor, Seignosse, Capbreton ont acquis une réputation mondiale dans ce domaine !

GASTRONOMIE

Le Sud-Ouest est certainement l'une des régions de France où les cuisines sont les plus diversifiées.

Les plats : le farci du Périgord, les cèpes, les royans (sardines fraîches à déguster crues ou grillées au feu de bois), le foie gras, le tourin (potage blanchi à l'ail préparé avec des jaunes d'œuf), le magrets, les tricandilles (tripes de porc relevées à l'ail et par une pointe de poivre frais), le truffe, le grenier médocain (andouillette locale), l'agneau de lait de Pauillac, les huitres...

Les desserts : les cannelés (gâteau au rhum et à la vanille bourbon), les châtaignes, le bouchon de Bordeaux

Et les vins avec multiples appellations : Bergerac, Pécharmant, Pessac-Léognan, Monbazillac, Saussignac, Médoc, Rosette, St-Emilion...



CH Vauclaire - 24700 MONTPON-MENESTEROL



site internet : www.ch-vauclaire.fr



CH Vauclaire Montpon | LinkedIn



CH Vauclaire | Facebook



CH Vauclaire | Twitter