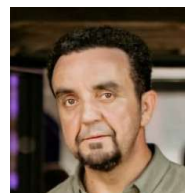

BOUMEDIENE Farid

Doctorat et habilitation à diriger des recherches

Géoépidémiologiste - Spécialiste en santé publique

<https://www.unilim.fr/ient/blog/farid-boumediene/>

ORCID : 0000-0001-9505-683X



Coordonnées professionnelles : EpiMaCT (Epidémiologie des maladies chroniques en zones tropicales) - U1094 Inserm, U270 IRD, USC1501 INRAE), Institut d'épidémiologie et de santé globale, *Michel Dumas*. Faculté de médecine de l'Université de Limoges, 2 rue du Docteur Marcland, 87 000 Limoges - Téléphone professionnel : 05 55 43 58 20 (secrétariat) / 05 55 43 59 18 (ligne directe)

Courriels : farid.boumediene@unilim.fr - farid.boumediene@ird.fr - farid.boumediene@inserm.fr

Thèse universitaire en Géographie (PhD) : Ingénierie géomatique : le difficile cheminement des systèmes de coordination et de communication de l'information géographique vers des diagnostics territoriaux partagés, soutenue le 16 décembre 2011 à l'Université de Limoges.

Habilitation à Diriger les Recherches (HDR) en Epidémiologie, Biostatistique et Santé Publique : Apport de la géoépidémiologie à la recherche neuroépidémiologique en population générale, soutenue le 28 septembre 2020 à l'Université de Limoges.

Thèmes de recherche et domaines d'intervention

Géoépidémiologie en zone tropicale, en population générale, sur l'accès aux soins, les diagnostics territoriaux, l'évaluation des stratégies d'intervention, les expositions environnementales, l'analyse spatiale et la modélisation géographique.

Domaines d'expertise et activités principales

Ingénierie de la recherche en épidémiologie en zone tropicale : financement de la recherche, coordination et rôle de référent méthodologique pour les programmes de recherche sur l'épidémiologie des maladies chroniques non transmissibles en population générale, notamment dans les pays à revenus faibles et intermédiaires du Sud.

Responsabilités actuelles

- Comité directeur de l'équipe EpiMaCT
- Membre du comité directeur de l'Institut d'épidémiologie et de santé mondiale - MD
- Membre de l'ABIME (Association pour le développement de la biostatistique, de l'informatique médicale et de l'épidémiologie), de l'ADEFIL (Association des épidémiologistes francophones), de l'EPITER (Association pour le développement de l'épidémiologie de terrain)
- Conseiller scientifique du groupe Maladies non transmissibles (MNT) du réseau SEGA OH de la Commission de l'océan Indien
- Conseil scientifique de FrancophoNéA (responsable de l'axe Développement durable)
- Conseiller scientifique du partenariat entre les Universités de Limoges et des Mascareignes
- Responsable du Master ESPOIR (E-Santé Publique pour les populations de l'Océan Indien Régional)

Postes occupés

-] ... -1998] : Office national des forêts (ONF), Observatoire de l'eau du bassin des Pays de l'Adour, bureau d'études SOGELERG-SOGREAH (ingénieur SIG)
- [1999-2005] : Directeur du département « Cartographie et Géomatique » de la Faculté des Lettres et Sciences Humaines de l'Université de Limoges (Ingénieur d'études)
- [2006 -2012] : Directeur du Département d'Ingénierie de la Recherche de la Faculté des Lettres et Sciences Humaines de l'Université de Limoges (Ingénieur d'Études)
- [2013 – 2020] Ingénieur de recherche Inserm U1094 NET (Neuroépidémiologie tropicale) à l'Université de Limoges, membre du comité de pilotage depuis 2014
- [2021 – ...] Ingénieur de Recherche Inserm U1094 IRD UMR270 UMR1501 INRAE EpiMaCT (Epidémiologie des Maladies Chroniques en Zones Tropicales) de l'Université de Limoges , membre du comité de direction.

Langues : Français, Anglais, Espagnol

Affiliations à des équipes de recherche

- [2000-2004] - Équipe Accueil Territoires, Sociétés et Pouvoirs : équipe d'histoire-géographie de la Faculté des Lettres et Sciences Humaines de l'Université de Limoges. Sous la direction du professeur Michel Cassan.
- [2005-2012] - Affiliation principale : CNRS UMR 6042 GEOLAB. Dirigée par le Professeur Philippe Allée, puis le Dr Frédéric Richard. Affiliations secondaires : EA1087 EHIC (Espaces Humains et Interactions Culturelles), EA4270 CRIHAM (Centre de Recherche en Histoire, Histoire de l'Art et Musicologie), EA3648 CeReS (Centre de Recherche Sémiotique).
- [2013-2020] Membre permanent de l'UMR Inserm 1094 NET (NeuroEpidémiologie Tropicale), Unité Associée IRD depuis 2019. Dirigée par le Professeur Pierre-Marie Preux.
- [2021-...] Membre permanent de l'Inserm U1094 IRD UMR270 UMR1501 INRAE EpiMaCT (Epidémiologie des Maladies Chroniques en Zones Tropicales) à l'Université de Limoges. Dirigé par le Professeur Pierre-Marie Preux.

Tableau récapitulatif des activités universitaires depuis 2012 (Épidémiologie et Santé publique)

Programmes de recherche contractuelle	29
Coordination du programme	15
Partenaire scientifique	13
Montant total obtenu en tant que coordinateur de réponse AAP	1 916 280 €
Encadrement de doctorat et de post-doctorat	26
Encadrement postdoctoral	4
Co-encadrement ou direction de thèses universitaires	14
Rôle de tuteur/soutien pour la thèse universitaire sur spécificités	6
Thèses médicales ou pharmaceutiques (direction ou support spécifique)	2
<i>Nombre moyen d'heures de formation doctorale/an (depuis 2017)</i>	<i>30</i>
Encadrement de maîtrise	51
Management ou co-management de Master 2	24
Management ou co-management de Master 1	27
<i>Nombre d'heures d'enseignement en Master 1 et 2 / an</i>	<i>90</i>
Congrès / Conférences (nationaux et internationaux)	
Co-organisation de sessions scientifiques annuelles (congrès et forums)	22
Organisation de colloques événementiels (actualités et résultats inédits)	8
Conférences invitées	29
Communications orales	41
Affiches	26
Publications	
Articles dans des revues internationales à comité de lecture	93
Indice H	20
Indice H 10	42
Nombre total de citations (GS)	2 346
Chapitres de livres	10
Rapports d'études (institutions et collectivités locales)	9
Révision (nombre de revues)	24