



élève 306

C/2.66 10ème





N . . .

Université de Limoges  
SCD  
Histoire de l'éducation

cahier n° 0161



élève 306

Ecole Primaire Annexe  
de  
I.E. N. d'Institutrices  
de  
Limoges

1-5-55

CM<sub>1</sub> - CM<sub>2</sub>

Devoirs mensuels.

---

1964-65

1965-66



## Mois d'octobre

---

Dictée

Fruits et fleurs des bois.

Je vois de ma fenêtre l'étang, les bois et les châteaux. Il y a à cent pas de moi,  $\frac{1}{4}$  un joli bouquet de hêtres qui chante au moindre vent. Le soleil les baigne et répand sur le sentier des gouttes de lumière. On trouve des framboises dans ces bois...

Il est au bois des fleurs sauvages que je préfère aux fleurs cultivées, elles ont des formes plus fines et leurs noms sont jolis.

Anatole France.

---

Devoir sur la dictée

Quelle différence faites-vous entre les fleurs sauvages et les fleurs cultivées.

(1,5) les fleurs cultivées sont plantées comme on le désire



les fleurs sauvages sont des fleurs qui  
poussent dans un endroit quelconque

(1) 2 Expliquez:  
des gouttes de lumière

des espaces ~~entre~~ le feuillage

(3) 3 Séparez en termes:  
On trouve des framboises dans ces  
bois

terme sujet on

terme verbe trouve

terme complément des framboises (complément  
de chose)  
dans ces bois (complément  
de lieu)



framboises: nom commun de chose, féminin,  
pluriel, complément direct ~~de chose~~ du  
verbe trouve

bois: nom commun de chose, masculin,  
pluriel, complément direct ~~de chose~~ du verbe  
trouve

(0) Écrivez à l'imparfait.  
elles ont des formes plus fines et leurs  
noms sont jolis

note 5,5/10

## Opérations

2,5/4 84 unités 20 millièmes + 270 unités 3 centièmes + 17 unités 50 millièmes  
x 84,020 unités + 270,03 unités + 17,150 unités = 373,200 u

$$\begin{array}{r} 84,020 \\ 270,03 \\ 17,150 \\ \hline 373,200 \end{array}$$

$$3 \text{ km} + 5 \text{ dam} + 120 \text{ m} = 0,$$

$$0,3 \text{ km} + 0,05 \text{ km} + 0,120 \text{ km} = 3,170$$



$$\begin{array}{r}
 3 \\
 0,05 \\
 0,120 \\
 \hline
 3,170
 \end{array}$$

$$3m^3 5 \text{ hl} - 13,7 \text{ dal} = \text{ l}$$

$$3500 \text{ l} - 137 \text{ l} = 3363 \text{ l}$$

$$\begin{array}{r}
 3500 \\
 \phantom{0}937 \\
 \hline
 3363
 \end{array}$$

$$556 \times 38 = 6714$$

$$\begin{array}{r}
 556 \\
 \times 38 \\
 \hline
 4448 \\
 16660 \\
 \hline
 6714
 \end{array}$$

## Problème

3/6

Maman recouvre les rayons de ses placards de matière plastique. Elle en utilise 2,70 m pour le premier, 1,30 m de plus pour le second que pour le premier et autant



pour le troisième que pour les deux premiers. Il lui en reste 1,60 m.  
Quelle était la longueur du rouleau utilisé?

Solution

longueur de la matière plastique pour le second rayon	2,70
$\times 3$	8,10
longueur du rouleau de matière plastique	1,60
$m\ 2,70 + 3 \times 3 + 1,60 = 9,30\ m$	9,30

Réponse 9,30 m

note 5,5/10

Paragraphe

Une camarade vous a fait une petite farce. Racontez en quelques lignes.

~~Soit~~ le premier avril, lorsque je suis remontais avec maman, Colette ma petite amie me dit que mon parrain m'attendait sur le balcon. Je sautais de joie. J'allais, ~~pour~~ le rejoindre sur balcon, car j'étais heureuse mais j'arrivais, je ne voyais personne, et j'entendais derrière moi, Colette qui me disait.



note 5,5 / 10 « poison d'avril. poison d'avril! »

---

? Histoire (absence)



Mois de novembre

Paragraphe

Un animal familier  
Ma petite chatte, Blanchette,  
adore venir sur mes genoux  
lorsque nous mangeons pour recevoir  
des caresses et des friandises. Elle est  
blanche avec quelques taches noires  
et le bout de la queue noire. Les  
pattes sont aussi sombres que si elles  
les avaient mises dans l'encre de  
mon parrain. Dès le repas finis  
elle s'en va s'étendre sur le balcon  
et s'endort.

note 6/10

Sciences d'observation

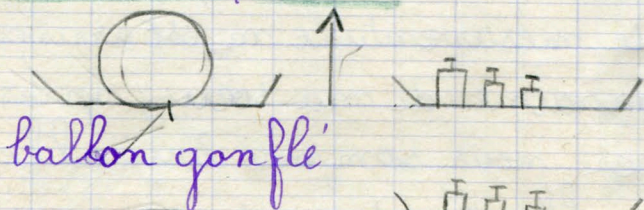
1 L'eau s'évapore...

L'eau s'évapore suivant la surface  
offerte et la chaleur.

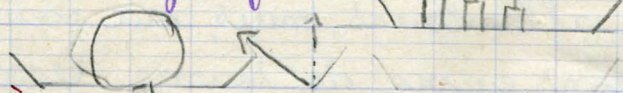
2 De quoi dépend la vitesse d'évaporation



L'air est pesant



ballon gonflé



ballon dégonflé

note 3/10

Abescredi,



Mois de décembre

Paragraphe

Mésaventure

Cette mésaventure m'est arrivée chez la  
marionnette de ma sœur; après avoir  
dîner nous sommes tous allés visiter  
les alentours, mais, ma sœur et moi  
avons envie de suivre les canards qui  
allaient dans le pré. En arrivant en  
bordure de ce pré je crus que c'était de  
la terre et y mit les pieds, seulement  
je me suis retrouvé jusqu'à la  
taille dans la "pêcherie", ma sœur  
appela maman de toutes ses forces  
et maman me changea d'abits. Quelques  
jours au par-avant la batese était  
passer et avait laisser de la poussière.

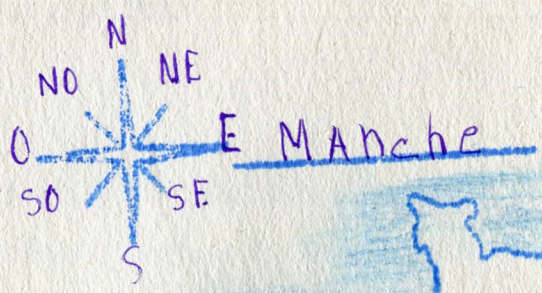
où ?

note 5,5/10

Géographie

1 Complétez la carte de France.





Mer du Nord

Belgique

Allemagne

Saône

Paris Seine

Loire

SUISSE

Océan

Nièvre  
Lunoyes

Atlantique

Garonne

Rhône

ITALIE

ES PAGNE

Mer Méditerranée

Échelle 1/500000



2 Distance à vol d'oiseau Paris-Limoges  
Limoges-Paris

Distance sur la carte:

6,2 cm

Distance réelle à vol d'oiseau

cm  $6,2 \times 5500\ 000 = 34\ 10\ 00\ 00$  cm

ou 341 km

3 La pluie en Limousin

les grands vents d'ouest et du sud-ouest chargés de nuages viennent battre le pays. Aucune saison n'est vraiment sèche et les pluies sont assez également répandus dans l'année. Voici à titre d'exemple les hauteurs de pluie à Limoges pour une année

hiver : 22,1 cm

printemps : 23,9 cm

été : 22,2 cm

automne : 23,2 cm

total 91,4 cm

note 4/5



# Premier trimestre 1964-65

Calcul	11 14 17	1,4	sur 20
Dictée et devoir	55 abs 8,5	<del>2,7</del>	sur 20
Paragraphe	5,5 6 5,5	5,6	sur 10
Lecture		6,5	sur 10
Histoire et géographie		8	sur 10
Sciences d'observation		3	sur 10
Leçon		7	sur 10
Récitation		2	sur 5
Conduite et tenue		4	sur 5

Total: 59,1 sur 100  
Moyenne: 5,91 sur 10  
10<sup>ème</sup> sur 18

M<sup>lle</sup> Institutrice,  
Bons résultats en  
calcul; l'orthographe  
reste insuffisante.

Les parents,



## Bois de janvier

Dictée

La servante de l'avare Grandet.

Ranon faisait tout, elle faisait la cuisine, elle faisait les lessives, elle allait laver le linge à la Loire, le rapportait sur ses épaules. Elle se levait au jour, se couchait tard, faisait à manger aux vendangeurs pendant les récoltes, surveillait les ourties, défendait comme un chien fidèlement le bien de son maître. Enfin pleine d'une confiance aveugle en lui, elle obéissait sans murmure à ses fantaisies.

Honoré de Balzac

note 0,5/10

### Questions

- 1 Quelles sont les qualités de Ranon ?  
Expliquez : confiance aveugle  
sans murmure (3 points)



2 Nanon dépendait comme un chien fidèlement le bien de son maître; séparez cette phrase en ses termes et analysez les mots soulignés. (4 points)

2 Elle obéissait sans murmure. Écrivez cette phrase aux autres temps connus (mode indicatif)

Donnez le passé simple de:

elle faisait tout

elle se couchait tard (3 points)

Réponse

(1) ± Les qualités de Nanon ~~sont~~ ~~qu'~~ elle était courageuse elle n'était pas grognante elle faisait tout confiance aveugle:

sans murmure elle obéissait sans grogner



(2,5) 2  
3

terme sujet: Manon

terme verbe: défendait

terme complément: comme un chien  
le bien

x ~~de son maître~~

x ~~fidèlement?~~

Manon: nom propre de personne, féminin, singulier, sujet du verbe défendait

défendait: verbe défendre, 3<sup>ème</sup> groupe, 3<sup>ème</sup> personne du singulier, (imparfait) mode?

bien: nom commun de chose, masculin, singulier, complément d'objet / du verbe défendait

(1,5) 3

Présent

x elle obéis sans murmure  
x



Passé simple

x elle obéi sans murmure

Futur simple

elle obéira sans murmure

Passé composé

elle a obéi sans murmure

Passé simple

x elle fut tout

elle se coucha tard

note 5,5/10

Opération

4/4

Une million quarante mille unités,  
plus trois cent six mille deux cents unités  
plus deux millions neuf cents unités

$$104000 + 306200 + 200900 = 3347100$$

$$\begin{array}{r} 104000 \\ 306200 \\ + 200900 \\ \hline 3347100 \end{array}$$



$$6 \text{ ha } 3 \text{ a } - 128,7 \text{ a} =$$

$$\text{ha } 6,03 - 1,287 =$$

$$\begin{array}{r} 6,03 \\ - 1,287 \\ \hline 4,743 \end{array} \quad 6,03 \text{ a}$$

$$576,05 \times 80,07 = 46124,9235 \text{ ha}$$

$$\begin{array}{r} 576,05 \\ \times 80,07 \\ \hline 403235 \\ 460840 \\ \hline 46124,3235 \end{array}$$

$$\frac{2335,656}{307} = 76,08$$

$$\begin{array}{r} 2335,656 \\ - 2149 \\ \hline 1866 \\ - 1842 \\ \hline 2456 \\ - 2456 \\ \hline 0 \end{array} \quad \begin{array}{l} 2335,65 \\ \hline 307 \\ \hline 76,08 \end{array}$$



## Problème

3/6 Un champ rectangulaire mesure 160 m de longueur et 40 m de largeur.

Calcul:

- 1) son périmètre
- 2) sa surface
- 3) le prix de ce champ à 5 000 F l'hectare
- 4) la surface d'un champ carré de même périmètre.

Solution

Demi-périmètre

$$(L+l) \times 2$$

$$m 160 + 40 \times 200 m$$

Périmètre

$$m 200 \times 2 = 400 m$$

Surface

$$(L \times l = S)$$

$$m^2 160 \times 40 = 6400 m^2$$

ou 0,64 ha

Prix du champ

$$0,64 \times 5000 = \text{F}$$

note 7/10



## Compte rendu de lecture

### Le violoncelle et le loup

Pastourelle, le violoncelle, avait joué trois jours chez un monsieur qui mariait sa fille. Les noces terminées on le paya et on lui donna une brioche elle sentait les œufs frais et ~~le~~ beurre. C'était en janvier il y avait de la neige, tout à coup il eut la sensation quelque

inachevé

2,5/10



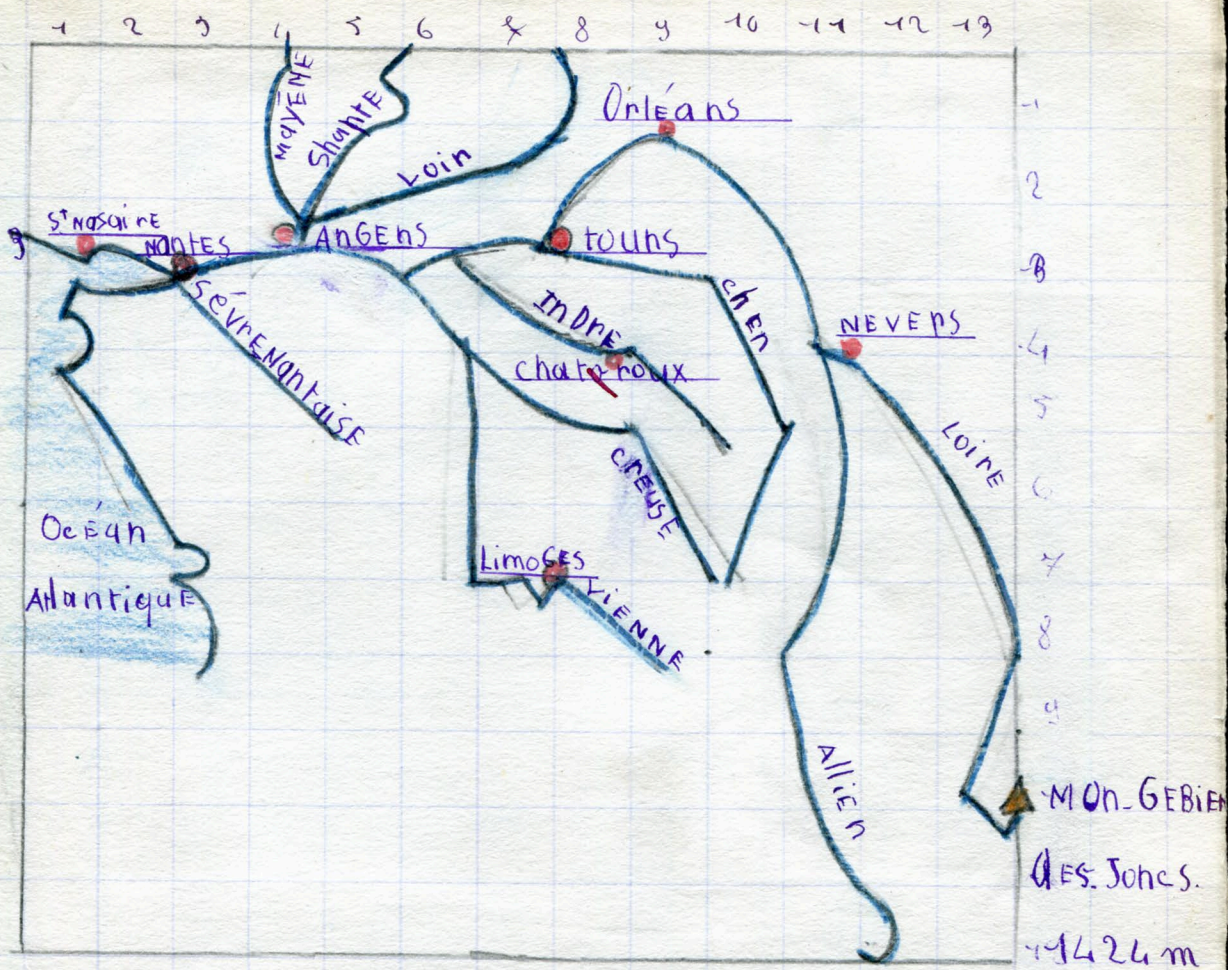
## Géographie

1. Ecroquis de La Loire à l'aide de la carte muette.

2. Quel type de paysage rencontre-t-on sur les plateaux limousin ?  
Quelle ressource principale en tire le paysan ?

Le paysage que l'on rencontre est le bocage, ce sont des pré tourisme de haies vivantes





la ressource est, le bœuf ou le veau et  
 les pommes de terre

note 1/5



## Mois de février

### Paragraphe

J'ai souvent pensé à mon départ en classe de neige. Je rêve plus particulièrement à certains instants que je décris

Je descends chez Annette Jeanon qui doit m'amener à la gare; nous devons attendre un instant. Enfin le train arrive, nous montons en nous bousculant. Lorsque nous arrivons nous dinons. Puis c'est l'heure sacrée: nous allons écouter la première leçon de ski. Il faut d'abord apprendre à monter la pente. Ce n'est pas facile, Beole est la première à tomber. Le moniteur l'aide à se relever et la fin de la journée, chacune est tombée au moins une fois. Le soir nous rentrons fatiguées et bien contentes de trouver un lit bien fait



## Histoire

- 1) 843 Traité de Verdun, les trois petit fils de Charlemagne se partagent l'empire.  
1099 les croisés enlèrent Jérusalem aux musulmans  
1214: Philips Auguste est vainqueur à Bouvines

2) Citez un exemple d'église romanes.  
Que savez-vous sur ces églises?

Notre Dame de Sohier

~~je sais qu'elle ont été construit par les romains. On les re~~

note 2/5



Moi de mars

Paragraphe

Première cueilte

Dimanche alors que j'étais dans le pré avec mon inséparable amie son père nous appela.

Golette et Chantal vous les vous venir avec moi cueillir des fleurs

ou nous allons prévenir ma maman aussitot dit aussitot fait.

maman est ce que je peut aller avec monsieur Lavalade.

si tu veux.

nous descendons les escalier à toute allure.

nous allons au bord de l'oburrence.

Nous entrons dans un petit bois.

Je vais vous apprendre à cueillir des perces neiges. Ils faut les prendre au bas de la tige, et tiré tres délicatement.

J'ai un bouquet plus gros que le tien  
allons plus loin.

Le soleil filtre ses rayons à travers le

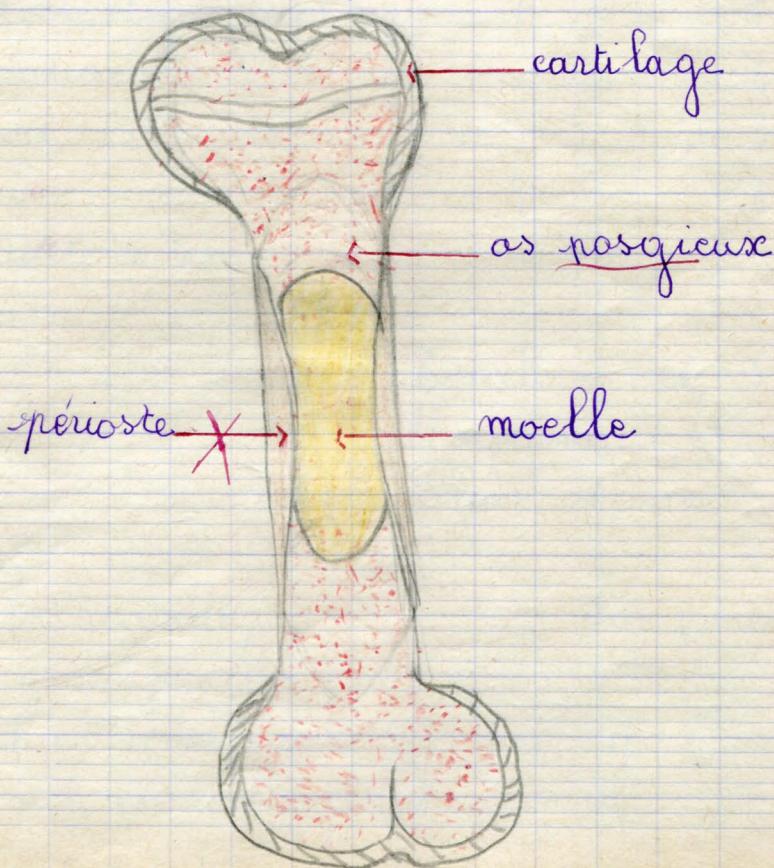


feuillage naissant, l'eau était tranquille,  
j'avais envie de me baigner. Nous traversons  
un pré semé de pâquerette, enfin nous  
arrivons dans un coin où pousse des violettes.  
Nous en cueillons un gros bouquet et  
rentrons toute fleuries à la cité.

note 6/10

Sciences d'observation

1 coupe de l'os long





## 2 L'œil

L'œil est un organe très fragile mais il est bien protégé. L'œil est une boule remplie d'une gelée incolore. L'œil est partagé en deux parties par l'iris, derrière l'iris se trouve le cristallin. L'image de l'objet que l'on regarde se forme sur la rétine <sup>transparente</sup> qui est le fond de l'œil. Le nerf de la vue relie la rétine au cer-

note 3,5/5 veau

---



## Second trimestre

Calcul	14	19	12	1	4,5	sur 20
Dictée et devoir	6	13,5	12,5	1	0,75	sur 20
Paragraphe	25	7	6	5	5,16	sur 10
Lecture			7,5		7,5	sur 10
Sciences d'observation			7		7	sur 10
Histoire et géographie		7			7	sur 10
Récitation			4		4	sur 5
Leçons			3		3	sur 5
Dessin		4			4	sur 5
Conduite et tenue			3,5		3,5	sur 5

Total: 66, 91 sur 100  
 Moyenne: 6,69 sur 10  
 Place 7<sup>ème</sup> sur 18

L'Institutrice,  
 De gros progrès ;  
 il faut continuer  
 surtout en orthographe

Les parent



## Mois d'avril

Dictée

Sur la route, le soir.

Le soir venait. Tout le monde dormait.

1 maintenant dans la voiture. Deux fois, on  
s'arrêta dans des auberges pour laisser  
1/4 souffler les cheveux fatigués et leur donner  
un peu d'avoine avec de l'eau.

1 Le soleil s'était couché, les cloches sonnaient.  
Dans un petit village, on alluma les lanternes.  
Des maisons éclairées apparaissaient de place en  
1/4 place. Et tout d'un coup, derrière une cote, à  
travers les branches noires des sapins, la  
lune rouge, énorme, surgit.

note 3/10

Guy de Maupassant

Questions

1 De quelle sorte de voyage s'agit-il? (2 pts)

2 Expliquez : auberges  
la lune surgit (2 pts)



3 Analysez les mots soulignés  
(4 pts)

4 le soir venait. Tout le monde dormait. Écrivez ce passage au présent et au passé simple

Réponse

(1) 1 ce voyage se fait en diligence, il se passe au soir  
ces un long voyage.

(1,5) 2. En Auberge : ~~est~~ un endroit où l'on peut  
coucher et manger.

la lune surgit : on ne la voyait pas avant  
mais tout d'un coup on la voit derrière  
les arbres

(3,5) 3 maintenant : adverbe, mot invariable, complément  
circonstanciel de temps du verbe dormait



auberges: nom commun de chose, complément circonstanciel de lieu du verbe s'arrêta, féminin, pluriel.

éclairés: adjectif qualificatif, féminin, pluriel, épithète du nom maisons

surgit: verbe ~~surgirent~~, 2<sup>ème</sup> groupe, 3<sup>ème</sup> personne du pluriel, mode indicatif, passé simple.

(1)4

Présent

Le soir ~~viens~~. Tout le monde dort

Passé simple

note 7/10 le soir ~~venus~~. Tout le monde dormit

Opérations

$$4/4 \quad 12400 \text{ m} - 0,769 = 2399,231 \text{ m}$$

$$\begin{array}{r} 2400 \\ - 0,769 \\ \hline 2399,231 \end{array}$$

← 2400000



$$1 \text{ h } 35 \text{ min} - 2 \text{ h } 40 \text{ min } 50 \text{ s} = 1 \text{ h } 54 \text{ min } 10 \text{ s}$$

$$\begin{array}{r} 4 \text{ h } 3 \text{ min } 5 \text{ min } 60 \text{ s} \\ - 2 \text{ h } 4 \text{ min } 5 \text{ min } 0 \text{ s} \\ \hline 1 \text{ h } 5 \text{ min } 4 \text{ min } 1 \text{ min } 0 \text{ s} \end{array}$$

$$1.598,007 \times 78,009 = 46649,928063$$

$$\begin{array}{r} 1.598,007 \\ \times 78,009 \\ \hline 14184056 \\ 12784063 \\ \hline 46649,928063 \end{array}$$

$$\begin{array}{r} 2 \\ 3 \times 3 \\ 6 \end{array}$$

$$134,3 : 35 =$$

$$\begin{array}{r} 38,3 \\ - 35 \\ \hline 0280 \\ - 280 \\ \hline 0 \end{array}$$

$$\begin{array}{r} 35 \\ \hline 0,98 \end{array}$$

$$\begin{array}{r} 8 \\ 4 \times 4 \\ 8 \end{array}$$

Problème

Un terrain en forme de trapèze rectangle mesure:



6/6

grande base 320 m

petite base 180 m

hauteur 30 m

1) Quelle est sa superficie? (1 point)

2) On le paie 240 F l'are. Combien coûte-t-il? (2 points)

3) Dans ce terrain on aménage une pelouse circulaire de 20 m de diamètre. Calculez la superficie de cette pelouse. (1 point)

4) Le terrain revient avec les frais à 22500 F. On en paie les  $\frac{3}{5}$ .

Le reste-t-il à payer? (2 points)

Solution

Surface du terrain  
 $m^2 \frac{(320 + 180) \times 30}{2} = 7500 m^2$   
ou 75 ares

Prix du terrain  
 $F 240 \times 75 = 20\ 250 F$

Surface de la pelouse  
 $m^2 10 \times 10 \times 3,14 = 314 m^2$   
ou 3,14 ares

On paie d'abord  
 $F 22500 \times \frac{3}{5} = 13\ 250 F$



Il reste à payer

F 22500 - 13 255 = 9000 F

Réponse 75 ares

20 250 F

374 m<sup>2</sup>

9000 F

note 10/10

Etude de texte

Une situation difficile (Claude Farrère)

1 d'un vert léger : un vert pâle et finement peiné

les gouttes ont l'air de ricocher.

il eut peur tout son saoul : il eut peur tant qu'il  
voulue.

falaise de grès. la baignoire a de grand rebord  
tel un falaise.

2 Présent

je nage et je longe le bord



tu nages et tu longes le bord  
elle nage et elle longe le bord  
nous nageons et nous longeons le bord  
vous nagez et vous longez le bord  
elles nagent et elles longent le bord.

### Passé simple

je nageai et je longeai le bord  
tu nageas et tu longes le bord  
elle nagea et elle longea le bord  
nous nageâmes et nous longeâmes le bord  
vous nageâtes et vous longeâtes le bord  
elles nagèrent et elles longèrent le bord.

3

blanche: adjectif qualificatif, épithète du nom  
baignoire, féminin, singulier

verte: adjectif qualificatif, attribut du nom l'eau  
féminin, singulier.

gouttes: nom commun de chose, féminin, pluriel,  
complément d'objet direct. ✓



quatre: adjectif numéral, ~~mas~~ invariable, ✓

requeerevillés: adjectif qualificatif, épithète du mon  
patres ✓

4 Imaginez une suite à ce récit: le sauvetage du chat  
Et il miaulait sans qu'on le lui dise, tout seul,  
à ~~garait~~ ~~de~~ cette musique je me levais et allais  
fermer le robinet. Il essayait bien de grimper,  
mais il retombait aussi ~~tôt~~ ~~bas~~ ~~et~~ il continu-  
-nait ✓ je revins.

« Jusque tu as nom minet ?

« miaou, miaou, miaou », me répondit-il d'un  
ton rageur. Je fus bien obligé de le sortir,  
et tendrement je lui dis.

« Comment vas-tu s'échut petit curieux. »

note 5,5/10

Il ~~n'est~~ jamais revenu dans la salle de bain

Histoire

± 1214: Victoire de Philippe Auguste à Bouvines

1346: Défaite de Crécy.



1431: Jeanne d'arc est brûlée à Rouen  
2 Un grand roi: Louis XI  
Louis XI termine la guerre de cent ans par le traité de Bréviand en 1475. Il termine la longue lutte des rois de France contre les ducs de Bourgogne. Et la mort du dernier grand duc, il prend la Bourgogne et la Flandre. Il se fait donner le Maine et l'Anjou. Ainsi il agrandit beaucoup la France. Il se fait obéir des seigneurs. Il fait installer à Paris la première imprimerie. Il rattaché le duché de Bretagne à la France par son mariage avec Anne de Bretagne.

note 5/5

Moi de moi

Dictée

Un puits dans le désert  
(voir cahier officiel)

Géographie

1 Principales ressources du Massif Armoricain.

Le massif Armoricain doit aujourd'hui sa principale



ressource à l'élevage, on cultive des primeurs sur la  
côte, on pêche au sud des homards des langoustes du thon  
Écrivez le plus haut sommet des Vosges  
(altitude).

le ballon de Quebreviller (12298 m).

3 Principales villes de la région du Nord:

Les Principales villes du Nord sont l'agglomération  
Lille, Roubaix, Turcoing et les ports de Dunkerque  
et de Calais

4 Écrivez deux deux haut sommets des Pyrénées (altitude)

En France: le Vignemale (3298 m).

En Espagne: Pic d'Aneto (3404 m)

5 Écrivez un col des Pyrénées Occidentales et un col des  
Pyrénées Orientales.

Pyrénées Orientales: Col du Sursourens.

note 4/5

Pyrénées Occidentales: Col du Somport

---

Paragraphe

Une aventure qui finit mal



Un jour que j'étais chez des amis je décidai  
de visiter leur propriété. Soudain un espace  
bien recouvert de poussière et entouré de ciment  
me barra la route. Je caus qu'é'était de la  
terre et j'y marchai. Je mis les deux-pieds  
à la fois dedans et je m'enfonçai brusquement.  
E'était la mare aux canards! ma seaur  
cria

«Maman, maman.»

J'étais trempé jusqu'à la taille et de l'  
après-midi je n'ai pas eu de calotte.

---

note 8/10



## Troisième trimestre

Calcul	20	17	14	1	7	sur 20
Dictée - devoir	10	13,5	abs	1	3,85	sur 20
Paragraphe	6,5	8	abs	7,25		sur 10
Lecture	7,5			7,5		sur 10
Science d'observation	abs			abs		sur 10
Histoire et géographie	9			9		sur 10
Récitation	abs			abs		sur 5
Leçons	4			4		sur 5
Écriture	3,5			3,5		sur 5
Conduite et tenue	3,5			3,5		sur 5

Total 65,60 sur 100

Moyenne sur 10

non classée

L'institutrice

Les parents



## Classement général

---

1<sup>ère</sup> trimestre : 7, 0 8

2<sup>ème</sup> trimestre : 6, 7 2 5

3<sup>ème</sup> trimestre ~~non classé~~ non classé

Moyenne : 6, 9 0

Place : 6<sup>ème</sup> sur 17



Année scolaire 1965-66

CM<sub>2</sub>



## Mois de Janvier

Dictée

### La marmite.

$\frac{1}{4}$  Le maître du logis n'est pas là, mais on sent  
 $\frac{1}{2}$   $\frac{1}{4}$  qu'il va rentrer bientôt, et tout chez lui a l'air  
de l'attendre. Sur un bon feu couvert, une petite  
marmite boue avec un murmure de satisfaction.  
+ C'est un petit tard de veille pour une  
marmite: aussi, quoique celle-là semble faite  
au métier, à en juger par ses flancs bossus  
passés à la flamme, de temps en temps elle  
s'impatiente et son couvercle se soulève  
agité par la vapeur.

$\frac{1}{2}$  Alors une bouffée de chaleur appétive  
 $\frac{1}{2}$  sante monte et se répand dans toute la cham-  
 $\frac{2}{2}$  bre. Oh la bonne odeur de soupe au fromage  
Alphonse Daudet

note 0/10

### Questions

La marmite est personnifiée par l'auteur  
Relevez dans le texte trois expressions qui le  
montrent (1 pt)



2 Donnez le sens des expressions (3 pts)  
celle-la semble faite au métier  
un feu couvert  
~~c'est~~ flancs roussis

3 Analisez les mots soulignés (4 pts)

4 Ecrivez aux autres temps simples et au passé composé du mode indicatif (2 pts): Une bouffée de chaleur monte et se répand

Réponses

(1) Les expressions sont:

un murmure de satisfaction

un peu tard de veille elle s'impatiente

celle-la semble faite pour le métier

2

(2) Celle-la semble faite au métier: cette mamite  
semble avoir déjà servi.



un feu couvert:

c'est flammes roussis: ~~c'est~~ flammes teint par la flammes  
-me

(0,5)3 logis: nom commun de chose, masculin, singu-  
x. lier, - complément de lieu de est

x est: verbe être, 3ème groupe, mode indicatif,  
Présent, 3ème personne du singulier, voix  
active

(1) appétissante: adjectif qualificatif, féminin,  
singulier, épithète de chaleur.

(1) chambre: nom commun de chose, féminin, singu-  
-lier, - complément de lieu de répand



(1,5)

Imparfait

Une bouffet de chaleur montait et se répandait.

Passé simple

Une bouffet de chaleur monta et se répandit.

Futur simple

Une bouffet de chaleur montera et se répandra.

Passé composé

\* Une bouffet de chaleur a monté et s'est répandue.

note 7/10

Opérations

4/4 :  $2,8 \text{ dal} + 50 \text{ dm}^3 + 0,475 \text{ m}^3$

1 :  $28 \text{ l} + 50 \text{ l} + 475 \text{ l} = 553 \text{ l}$

$$\begin{array}{r}
 28 \\
 + 50 \\
 + 475 \\
 \hline
 553
 \end{array}$$

1  $8236,4 - 5729,58 = 2506,82$

$$\begin{array}{r}
 8236,4 \\
 - 5729,58 \\
 \hline
 2506,82
 \end{array}$$

A green arrow points from the result 2506,82 to the original number 8236,4.



$$1 \quad 576,05 \times 80,07 = 46124,3235$$

$$\begin{array}{r} 576,05 \\ \times 80,07 \\ \hline 403235 \\ 460840 \\ \hline 46124,3235 \end{array}$$

$$\begin{array}{r} 5 \\ \times 22 \\ \hline 6 \end{array}$$

$$1 \quad 2335,656 : 30,7 = 76,08$$

$$\begin{array}{r} 2335,656 \\ \div 30,7 \\ \hline 1866 \\ 2456 \\ 0 \end{array}$$

$$\begin{array}{r} 30,7 \\ \times 76,08 \\ \hline 93 \\ 31 \\ \hline 2311,176 \end{array}$$

## Problème

5/6

Un terrain rectangulaire a été acheté 2335,20 F au prix de 45 F l'are.

1° Quelle est sa surface en m<sup>2</sup>?

2° La longueur mesure 208 m, quelle est sa largeur?

3° On plante autour de ce terrain des arbustes espacés de 8 m, il y a un arbuste à chaque angle, combien dépensera-t-on pour cette



pour cette plantation si un arbuste coûte 4,50 F?  
 4° on vend les  $\frac{3}{4}$  de ce terrain au prix de 5500 F/ha et on place le capital obtenu au taux de 5% pendant 2 ans. Calculez l'intérêt produit par ce placement?

### Solutions

Surface:

$$a \quad \underline{2995,20} = 66,56 \text{ ares} = 6656 \text{ m}^2$$

45 F par are.

Largeur:

$$m \quad \underline{6656} \div 92 = 72 \text{ m}$$

208

Périmètre

$$m \quad (208 + 72) \times 2 = 560 \text{ m}$$

Nombre d'intervalles:

$$i \quad \underline{560} = 60 \text{ intervalles}$$

la ligne est fermée <sup>donc</sup> 60 objets.

Prix des arbustes:

$$F \quad 4,50 \times 60 = 270 \text{ F}$$

Surface vendue:

$$\underline{0,6656} \times \frac{3}{4} = 0,4992 \text{ ha}$$

4

### Opération

2	9	9	5	2	0	45
2	9	5				656
2	5	2				
2	7	0				
0						
6	6	5	6			208
4	1	6			32	
0						
4	8	0			8	
0	0				60	
0						
4	5					
x	6					
						270,00



X	Intérêt annuel:	0, 61 6 5 6	4
X	1000	2 6	91664
	$0, 61 6 5 6 \times 5 = 249, 60 \text{ F.}$	2 5	
	Intérêt pendant 2 ans	1 6	
	$249, 60 \times 2 = 599, 20 \text{ F.}$	0	
	<u>Réponse 599, 20 F.</u>	4 9, 9 2	
		x 5	
		2 4 9, 6 0	

note 9/10

### Compte rendu de lecture

#### Le jeu de Guillaume Tell.

J'avais un ami plus grand que moi. Il  
 ?? disait que l'amitié était bien belle. Un jour  
 il me dit de jouer à Guillaume Tell.  
 Je n'avais jamais entendu parler de ~~lui~~.  
 En quatre mots il m'expliqua son  
 histoire. J'étais ~~extremement~~ <sup>ias</sup> ~~triste~~. Il me mit une  
 pomme sur la tête, épaula son fusil  
 et visa la pomme mais la fleche n'atteignit  
 que mon oeil. ~~La fleche~~ <sup>et</sup> ~~collait~~ <sup>adhérait</sup> sur  
 mon oeil. ~~Nous partîrent~~ <sup>Je l'arrachai</sup> ~~avec la fleche~~.  
 En rentrant chez moi ma mère me



regarda d'un air étonné<sup>n</sup>. Elle appela le docteur  
qui la rassura. Il fallut ~~compte~~<sup>conté</sup> mon malheur  
note 6/10 mais je ne dis pas que c'était ~~mon~~<sup>de la faute de</sup> ami

## Géographie

1) Donnez rapidement le caractère de chacun des quatre grands fleuves français

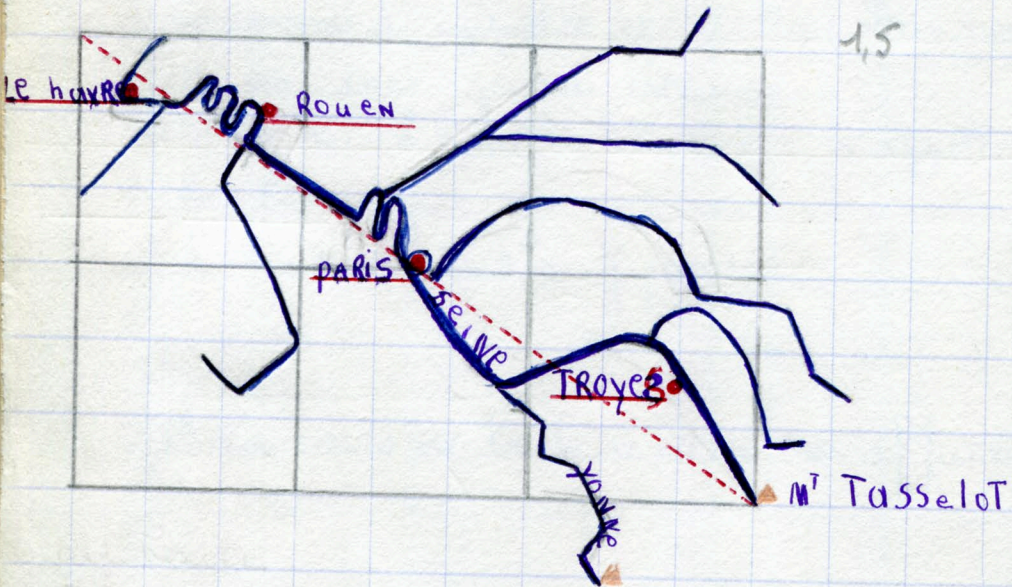
La Loire est le plus long fleuve de France elle est aussi un fleuve irrégulier

La Garonne est un fleuve torrentiel jusqu'à Toulouse qui reste rapide et non navigable. Grâce à elle un canal latéral ~~qui~~ relie l'Océan à la Mer Méditerranée.

Le Rhone est un fleuve montagnard au courant rapide il est le plus puissant. Il transporte d'énormes quantités d'alluvions.

La Seine est la plus calme et la plus navigable.





deltix?  
 le nom

le stade

Carte de la Seine et de ses affluents

note 3,5/5



2° Citez le fleuve qui se termine par un delta?  
Comment s'appelle ce delta? Donnez le nom  
d'un très grand estuaire  
c'est le Rhône. le delta s'appelle le delta de  
la Camargue.  
l'estuaire est. La Gironde

3° La carte de la Seine et de ses affluents.

note 3,5/5

---



# Mois de février

---

## Histoire

1685: Révocation de l'édit de Nantes. 100 000 protestants s'exilent.

20 juin 1789: Serment du Jeu de Paume.  
Les députés du tiers-état jurèrent de ne pas se séparer avant d'avoir donné une constitution à la France.

10 août 1792: prise des Tuileries par les patriotes. Éclate de la royauté.

Citez deux grands ministres de Louis XIV  
Quelles étaient leurs tâches respectives?  
Colbert était ministre des finances.

- (Turenne) était ministre de la guerre

Quels ont été les deux grands ministres que Louis XVI n'a pas su garder auprès de lui



Lagarde ministre des finances

Decker président de la réunion des États Généraux

note 4,5/5

### Paragraphe

Comme Edgar vous avez éprouvé un vif désir et votre vœu s'est réalisé. Quel bonheur...

J'avais le grand désir d'aller à la montagne. J'aurais voulu faire du ski, pouvoir m'amuser dans la neige. J'entendais dire qu'il y avait ~~immensément~~ de la neige. Un jour, à l'école, la maîtresse nous apprit que la classe entière pouvait partir, au Lioran on classe de neige, pour un mois. J'en rêvais toutes les nuits. mes camarades s'inscrivaient l'une après l'autre. Je ne cessais de demander à maman si je pouvais y aller. Enfin maman se décida. Elle vint trouver la maîtresse et dit «oui». Je ne me sentais plus de joie. Toute la classe partit, et moi avec. J'appris à faire du ski. J'étais heureuse, mon vœu s'était réalisé

note 7,5/10

no  
éc



## Mais de mens.

### Paragraphe

Il vous est arrivé de faire plaisir à vos parents.

Racontez.

temps

imp.

mes

passé simple

Un jeudi, que maman était partie faire les courses, je décidais de faire le ménage des chambres et de la salle à manger.

Je ~~me~~ vais chercher le balai et l'aspirateur que je posais contre le mur. Je

ramenais la literie au fond du lit et le

refaisais. ~~Puis~~ je balayais la chambre, et enfin je passais l'aspirateur, puis la serpill

ère. Je ~~faisais~~ de même dans l'autre chambre et dans la salle à manger.

Quand Maman revint elle fut tout étonnée ~~mais quand je lui dit que c'était moi~~

elle m'embrassa j'étais heureuse de voir qu'elle était contente, et ce jour là nous avons mangé dans la salle à manger et nous avons regardé regardé la télé.

vision

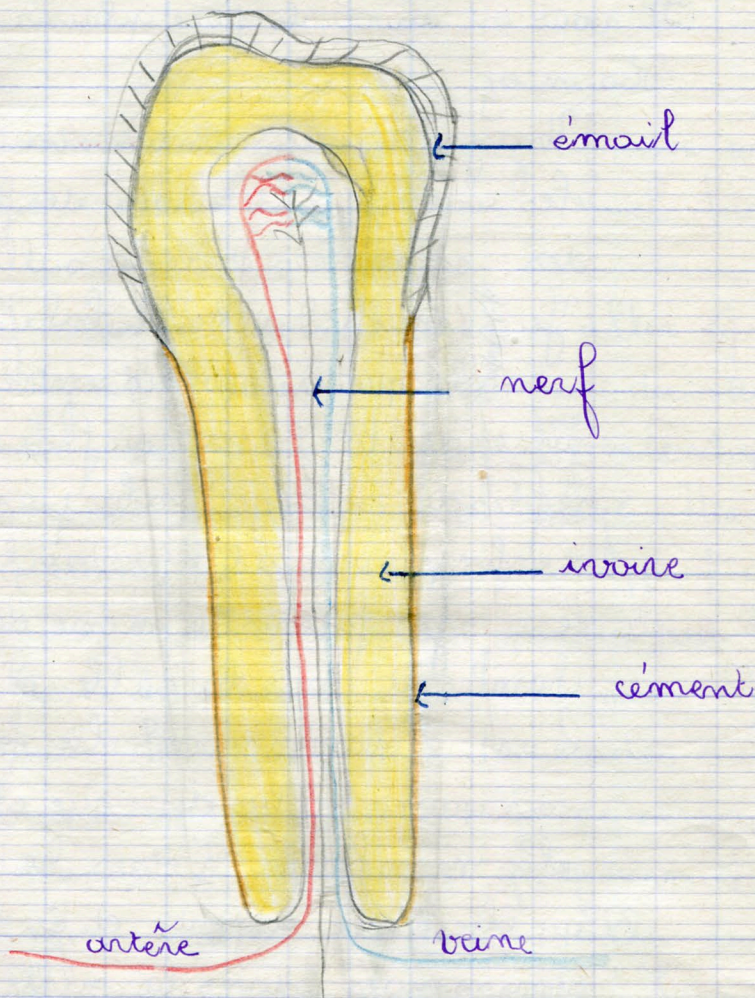
note 5,5/10

écriture 2,5/5



Sciences

1 Coupe longitudinale d'une incisive



2 La dent est vivante.

Dans la cavité au-dessus une artère qui se divise



en vaisseaux capillaires et le sang ~~separ~~ est repris  
par une veine. Un filet nerveux donne la  
sensibilité à la dent & ensemble réunis par  
un tissu gélatineux forme la pulpe den-

note 3,5/5. taire.

---



2<sup>ème</sup> trimestre 1965.66

Calcul	18	15	10	14,3	sur 20
Dictée devoir	<del>7</del>	<del>8,5</del>	<del>6,5</del>	7,3	sur 20
Paragraphe	6	7,5	5,5	6,3	sur 10
Lecture				6,5	sur 10
Histoire et géographie	3,5	4,5		8	sur 10
Sciences	3,5			3,5	sur 5
Ecriture soignée				2,5	sur 5
Récitation				3	sur 5
Leçons				7	sur 10
Conduite et tenue				3,5	sur 5
Total:				61,4	sur 100

Moyenne sur 100

Résultats trop faibles en orthographe,  
moyens dans l'ensemble.

enseignant.e 0006



## Mois d'avril

Dictée

Pommiers en fleurs

Malgré la pluie récente et le ciel changeant, je partis me promener seul. Des flaques que le soleil n'avait pas séchées <sup>avaient</sup> laissées du sol un vrai mariage. Mais dès que je fus arrivé à la route, se fut une éblouissement, et perte de vue. Les pommiers étaient en pleine floraison d'un lusc inouï, les pieds dans la boue et en toilette de bal, ne prenant pas de précautions pour ne pas gâter leur merveilleux satin rose que <sup>brûler</sup> foussait le soleil. Si je levais la tête pour regarder le ciel entre les fleurs, elles semblaient s'écarter pour montrer la profondeur de ce paradis. Sous cette azur, une brise légère mais froide faisait trembler légèrement les bouquets rougissant.

note 0,5/10

Marcel Proust

Questions

1) à quoi comparait les pommiers en fleurs.



Relevez les expressions qui justifient votre réponse  
(2 pts).

1) A. qu'est-ce un ciel changeant? trouvez un adjectif qui caractérise un beau ciel d'été, un ciel d'hiver.

B. expliquez se fut un éblouissement.  
(3 pts)

3) Donnez la fonction des mots soulignés.  
Analyse logique de la 3ème phrase  
(3 pts)

4) Écrivez je partis aux autres temps simples du mode indicatif et au présent du conditionnel.  
(2 pts)

Réponses

(0,5) ont comparé les pommiers à un paradis <sup>des jeunes filles</sup>  
« la profondeur de ce paradis »



(2) 2) un ciel changeant : un ciel gris tout ~~tantôt~~  
sombre, ~~tantôt~~ clair.

un ciel d'hiver : un ciel d'été?  
«un ciel maussade»

Ça fut un éblouissement : Ça fut quelque chose  
qui est ~~est~~ merveilleuse, magnifique.

(2) 3) x flaques : ~~complément~~ d'objet direct de avait  
séchées

soleil : sujet de faisait briller

Mais dès que je fus arrivé à la route ~~un~~ Ça fut un  
éblouissement

Dans cette phrase il y a 2 propositions car il y a  
2 verbes conjugués à un mode personnel.

Proposition principale  
Ça fut un éblouissement.

Proposition subordonnée conjonctive



Mais dès que je fus arrivé: complément de temps  
de fut

- introduite par dès que  
- coordonnée par mais à la précédente

(1) (1) Présent

je ~~part.~~

Imparfait

je ~~part.~~

Future simple

je partirai

Présent du conditionnel

note 5,5/10 je partirais

Opérations.

$$\frac{3}{4} \quad 1 \quad \frac{7}{11} + \frac{3}{5}$$

$$\frac{7}{11} \times 5 = \frac{35}{11}$$

$$\frac{11}{11} \times 5 = 55$$

$$\frac{3}{11} \times 11 = \frac{33}{11}$$

$$\frac{5}{11} \times 11 = 55$$

$$\frac{35}{11} + \frac{33}{11} = \frac{68}{11}$$

$$\frac{55}{11} \quad \frac{55}{11} \quad \frac{55}{11}$$



$$1 \quad 4834,5 \times 18,176 = 4816,324$$

$$\begin{array}{r}
 4834,5 \\
 \times 18,176 \\
 \hline
 2896,324
 \end{array}$$

$$0 \quad 419,75 \times 63,05 = 26464,2375$$

$$\begin{array}{r}
 419,75 \\
 \times 63,05 \\
 \hline
 209875 \\
 125805 \\
 \hline
 26464,2375
 \end{array}$$

$$\begin{array}{r}
 8 \\
 \times 6 \\
 \hline
 5
 \end{array}$$

$$1 \quad 3219 : 0,74 = 435$$

$$\begin{array}{r}
 32190 \\
 - 296 \\
 \hline
 259 \\
 - 222 \\
 \hline
 370 \\
 - 370 \\
 \hline
 0
 \end{array}$$

$$\begin{array}{r}
 0,74 \\
 \times 435 \\
 \hline
 435
 \end{array}$$

$$\begin{array}{r}
 6 \\
 \times 3 \\
 \hline
 2
 \end{array}$$



## Problème

5,5/6 Un champ a la forme d'un trapèze, dont les dimensions sont:  $B = 195\text{ m}$ ,  $b = 115\text{ m}$ ,  $h = 82\text{ m}$ . On cultive ce champ de betteraves. Le rendement de la culture de la betterave à sucre est en moyenne 36 tonnes à l'ha. Les betteraves donnent en moyenne 9% de leur poids en sucre.

- 1) Quel sera le poids de betteraves fourni par ce champ?
- 2) Quel sera le poids de sucre tiré de ces betteraves?
- 3) Si on estime qu'une personne consomme en moyenne 1250 g de sucre par mois, à combien de personnes pourra-t-on fournir du sucre pour une année avec la récolte de ce champ?

Solution

$$\begin{aligned} \text{Surface du champ} \\ 1950 + 115 \times 82 &= 12710\text{ m}^2 \\ \div 100 &= 1,271\text{ ha} \end{aligned}$$

Rendement du champ:

$$36 \times 1,271 = 45,956\text{ t}$$

Poids du sucre

$$\begin{array}{r} 45,956 \\ \times 9 \\ \hline 413,604 \\ \hline 100 \end{array} = 4,13604\text{ t}$$

Poids de sucre dans une année

Opérations

$$\begin{array}{r} 310 \\ \times 82 \\ \hline 620 \\ 2480 \\ \hline 25420 \end{array}$$



pour 1 personne  
 $4,25 \times 12 = 45 \text{ kg}$   
 Nombre de personnes  
 $4136,04 : 45 = 275 \text{ jr.}$   
Réponses  $45,956 \text{ t}$   
 $4,13604 \text{ t}$   
 $275 \text{ jr.}$

note 8,5/10

					3 6
					1, 2 7 1
					<u>x</u> 3 6
					7 8 2 6
					<u>3 8 1 3</u>
					4 5, 9 5 6
					0, 4 5 9 5 6
					<u>x</u> 9
					4, 1 3 6 0 4

Paragraphe

Une bonne partie dans les champs  
 Pendant ~~les vacances~~, chez ma grand-mère, un  
 jour mon cousin, Jean Luc, et moi décidâmes  
 de jouer à cache-cache dans le pré derrière la  
 maison. Ce fut Jean Luc qui «<sup>part</sup>» Dès qu'il  
 commença à compter devant la maison, je courus  
 dans le jardin, sautais le petit mur ~~mais~~ tombais  
 dans les ~~herbes~~ vite je me relevais et courais me  
 cacher derrière un bouquet d'arbres ~~que~~ se trouvait  
 au bout du pré. Mes jambes me piquaient. Tout  
 à coup je vis mon cousin déboucher dans le pré.  
 L'herbe était haute et je ~~me~~ <sup>m'y</sup> enfongais. Non



cousin allait et venait dans le pré ~~mais~~<sup>et</sup> il finit par m'apercevoir. Une poursuite interminable<sup>2</sup> commença dans le pré. Mes jambes me piquaient et je tombais souvent, mais je me relevais, ~~mais~~ mon cousin réussit à m'attraper. Ce fut mon tour de ~~le~~<sup>l'</sup> honner. Nous jouâmes ainsi jusqu'au soir. Nous étions fatigués mais contents d'avoir passé une bonne journée.

note 7/10

## Histoire

Les assemblées de la Révolution ont fait un travail durable. Que leur devons-nous?

3 nous leur devons, la République, la liberté, l'égalité, le droit de vote, le drapeau tricolore, la fête du 14 juillet, la Marseillaise, la division de la France en départements, le système métrique, les lycées, l'école polytechnique, l'école normale supérieure, les billets de banque, le franc.

1 1804: couronnement de Napoléon Ier.

0.5 Écrivez une grande victoire de Napoléon Ier, une grande défaite. Quel est le pays qu'il n'a jamais pu vaincre



la m, victoire est: ~~Lana~~ en 1806.

la défaite est Waterloo en 1815.

les pays est l'Angleterre.

note 4,5/5

---



## Bois de Mai juin

Étude de texte: Un exploit mal récompensé: P. Barzoin

1. Donnez un synonyme de « issue, la »

2. Expliquez: inerte indemme,

3. décomposez: innombrables et expliquez le. Donnez un autre adjectif formé de la même manière.

1.5 / 2

à issue: ouverture

1. inerte: (mort) elle est morte. <sup>elle</sup> ne bouge plus

indemme: l'on a reconnu que le petit garçon n'avait pas été mordu par la vipère, Il n'y avait pas de morsure

a	<u>suffixe</u> in	<u>radical</u> nombrable	<u>suffixe</u> in	<u>radical</u> lisible
---	----------------------	-----------------------------	----------------------	---------------------------

innombrable: que l'on ne peut pas compter, chiffres  
illisible: que l'on ne peut pas lire.

2. « La vipère dormait, je la saisis ». à quel temps sont les verbes? « J'avais été vite déshabillé ». Quel est ce verbe?



2/1 de quelle voix, est-il employé.  
2

la vipère dormait, je la saisis.

dormait: imparfait

saisis: passé simple

J'avais été déshabillé: verbe déshabiller<sup>r</sup> voix passive.  
Temps plus que parfait.

1/2 Sa fonction de: quand retentit l'heure du goûter.

2 l'heure du goûter.

ou cela.

ou que.

quand retentit l'heure du goûter: proposition  
conjonctive: complément circonstanciel de temps du  
verbe états.

l'heure du goûter: complément d'objet direct du  
verbe ~~retentit~~

cela: complément d'objet direct du verbe lâcher



que introduit la proposition subordonnée relative.  
sujet du verbe pris

2/4 1. Le petit garçon méritait-il la correction? Justifié en  
quelques lignes, votre réponse

oui le petit garçon méritait la correction que son oncle  
lui a donnée. Si la vipère avait été réveillée il  
aurait pu se faire piquer par la vipère. et même il  
aurait pu être malade et peut être en mourir. Heu-  
reusement pour lui, la vipère dormait et il a  
noté 6,5/10 pu la tuer.

Dictée

Ma fontaine

Il y avait un grand moyen qui avait poussé  
dans la haie et qui versait son flot dans  
la cour, et au bas du verger sous une couronne  
de saules, une fontaine, le premier et le plus  
beau miroir où je me suis mirée... Ma nourrice  
m'avait bien recommandé de n'en jamais troubler  
l'eau, si je voulais barboter, je n'avais qu'à  
aller un peu plus bas dans la prairie où



courrait<sup>ent</sup> des ruisseaux. Mais la fontaine était sacrée  
Elle est encore pour moi l'image des choses dont  
on ne peut épuiser la beauté. Souvent il m'est  
arrivé de penser à elle, en lisant des vers...  
1 Que d'heures j'ai passées, penché sur ma fon-  
taine.

note 4,5/10

Jean Guéhenno

### Questions

Expliquez : une couronne de saules  
barboter  
la fontaine était sacrée.  
(3 points)

2) Analysez les mots soulignés :  
(4 points).

3) On ne peut épuiser la beauté de la fontaine :  
écrivez ce passage au passé simple et au plus-que-  
parfait du mode indicatif, au présent du mode  
conditionnel (3 points)



## Réponses:

une couronne de saules: un ensemble de saules qui a la forme d'une couronne.

1,5

barboter: s'amuser dans l'eau

la fontaine était sacrée: sens figuré.

2,5 2) qui: pronom relatif, neutre. a pour antécédent moyen introduit la proposition subordonnée relative. sujet du verbe avait poussé.

où: conjonction de ~~co~~ coordination, mot invariable, ~~ne~~ coordonne la proposition ~~con~~ subordonnée conjonctive à la précédente.

ruisseaux: nom commun de chose, masculin, pluriel, sujet du verbe couraient.

dont: pronom relatif a pour antécédent image des choses introduit la proposition subordonnée relative.



2,53)

Passé simple

On ne ~~peut~~ peut épuiser la beauté de la fontaine.

Plus que parfait.

On n'avait ~~pas~~ pas pu épuiser la beauté de la fontaine.

Présent du conditionnel.

note 6,5/10 On ne pourrait épuiser la beauté de la fontaine.

Opérations

4/4 1 450,85 + 35,7 + 1964,005 = 2450,555

$$\begin{array}{r} 450,85 \\ 35,7 \\ \hline 1964,005 \\ \hline 2450,555 \end{array}$$

1 9043,12 - 3078,05 = 5965,07

$$\begin{array}{r} 9043,12 \\ - 3078,05 \\ \hline 5965,07 \end{array}$$



12

$$1 \quad 3702,4 \times 3,76 = 13924,024$$

$$\begin{array}{r} 3702,4 \\ \times \quad 3,76 \\ \hline 222144 \\ 259168 \\ 111072 \\ \hline 13924,024 \end{array}$$

$$1 \quad 49035,240 : 72 =$$

$$\begin{array}{r} 49035,240 \\ - 432 \\ \hline 583 \\ - 576 \\ \hline 75(2) \\ - 72 \\ \hline 324 \\ - 288 \\ \hline 360 \\ - 360 \\ \hline 0 \end{array}$$

$$\begin{array}{r} 72 \\ \hline 684,045 \\ \hline 0 \end{array}$$



## Problème

3,5/6

Un voyageur de commerce doit parcourir un trajet id., représenté par 39,5 cm sur la carte à l'échelle  $\frac{1}{200\ 000}$ . Il dispose d'une voiture

qui consomme en moyenne 9 litres d'essence aux 100 km.

- 1) Quelle est, en km, la distance totale.
- 2) Quelle est la consommation totale à prévoir?
- 3) Par suite d'arrêts, la consommation a été de 8,5 l. Quel est le supplément de dépense, si le litre d'essence vaut 1,04 F?
- 4) Déterminer le pourcentage d'augmentation de consommation.

Solution

Distance réelle

$$\begin{aligned} 39,5 \times 200\ 000 &= 7\ 900\ 000 \text{ cm} \\ &= 79 \text{ km} \end{aligned}$$

Consommation à prévoir.

$$\left( \frac{79}{9 \text{ aux } 100 \text{ km}} = 8,7 \text{ l. mul.} \right)$$

$$\begin{array}{r} 9 \times 79 = 711 \\ \hline 100 \end{array}$$



Différence:

$$8500 - 7,4 = 4,4\%$$

Supplément de dépense

$$1,1 \times 1,04 \times 4,4 = 1,556\%$$

Pourcentage:

$$1,4 \times 100 =$$

note 7,5/10

## Géographie

### 1. Les Vosges.

La Lorraine, la porte de Bourgogne, l'Alsace et l'Alsace sont groupés autour des Vosges.

Les Vosges ont un versant lorrain en pente douce et un versant alsacien en pente raide, de profondes vallées glaciaires, des montagnes arrondies couvertes de forêts avec au sommet des pâturages.

Les principaux sommets sont: le ballon d'Alsace, le ballon de Quevillière, le donjon.

Les passages sont difficiles entre le nord (seuil de Lorraine) et le sud (porte de Bourgogne)



2) Quelles grandes régions présente le Massif Central?

à l'ouest le limousin

au sud les régions calcaires des goudons.  
comme celui de Sardinie ??

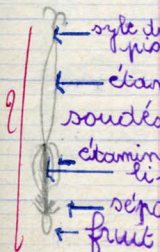
note 2,5/5.

## Science

1) Le bleuet:

Le bleuet est un bouquet: les fleurs sont côte à côte sur une sorte de petit plateau. Il y a deux sortes de fleurs. Les fleurs du centre ont une corolle violette, des étamines, un pistil. Les fleurs du pourtour ont une corolle bleue.

Une tête de bleuet donne une trentaine de fruits. Un, que le vent transporte. Un fruit contient une graine.



The diagram shows a cross-section of a flower head. A red bracket on the left groups the top three parts: 'style du pistil', 'étamines', and 'soudes'. Below 'soudes' are 'étamines libre' and 'séparé'. At the bottom is 'fruit'.

2) Quelle différence voyez vous entre la fleur de genêt et la fleur de lyschmis?

Quelle différence voyez vous entre la fleur de



## genêt et la fleur de bleuet.

Dans la fleur de genêt: l'organe<sup>mx</sup> femelle et l'organe mal sont ensemble dans la même fleur, tandis que de la fleur de bychnis l'organe<sup>mal</sup> et l'organe<sup>femelle</sup> sont séparés. Ils sont chacun dans une fleur

la fleur de genêt est simple car elle ne donne qu'un fruit, la fleur de bleuet

note 3,5/5 est composée car elle produit plusieurs fruits

---



3<sup>ème</sup> trimestre 1965.66

Calcul	17	16	16,5	sur 20
Dictée de vers	6	10,5	8,25	sur 20
Paragraphe	7	6,5	6,75	sur 10
Lecture			8	sur 10
Histoire et Géographie	4,5	2,5	7	sur 10
Phie				
Sciences	3,5		3,5	sur 5
Écriture soignée	3		3	sur 5
Précitation	4		4	sur 5
Leçon	7		7	sur 10
Conduite et tenue	4		4	sur 5
<u>Total:</u>			68	sur 100

Moyenne: 6,8  
6<sup>ème</sup> / 12

Bien

enseignant.e 0006



## Classement général

---

1<sup>er</sup> trimestre: non classée

2<sup>ème</sup> trimestre: 6, 14

3<sup>ème</sup> trimestre: 6, 8

Moyenne annuelle: 6, 47

Place: 10<sup>ème</sup> sur 13 élèves

Élève entrant en classe de 6<sup>ème</sup>



( puis 18 pages vides )

**FIN**







