



Le capital environnemental, nouvelle clé d'interprétation de la gentrification rurale ?

F. Richard, G. Tommasi, G. Saumon

Colloque Capital environnemental.

Pratiques, dominations, représentations, appropriations spatiales

Limoges, 18-21 novembre 2015

- Le capital environnemental : quelle application?
—> tester la grille d'analyse sur un objet d'étude : la gentrification rurale.
- **Capital environnemental** : ensemble des investissements dans l'environnement réalisés par des acteurs selon leurs représentations, intérêts et systèmes de valeurs spécifiques.
- **Gentrification rurale** : processus par lequel des groupes sociaux disposant de capitaux économiques, culturels et sociaux supérieurs aux populations antérieures investissent des espaces ruraux et contribuent à la recomposition sociale, économique, paysagère de ces espaces en y introduisant progressivement et dans des proportions variables leurs valeurs et représentations.

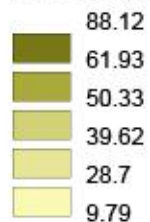
1. De la gentrification à la *greentrification* des campagnes britanniques

- Processus et objet d'étude relativement anciens
(Wordsworth 1810 ; Pahl 1965 ; Parsons 1978, 1980 ; Pacione, 1980 ; Little, 1987 ; Robinson 1990, Phillips 1993...)
- Des campagnes massivement gentrifiées : illustrations

1. De la gentrification à la *greentrification* des campagnes britanniques

La gentrification massive des campagnes britanniques

% de Middle Classes parmi les actifs
(NS-SEC 1, 2 et 4) en 2011



Espaces urbains (RUC 2011)



1. De la gentrification à la *greentrification* des campagnes britanniques

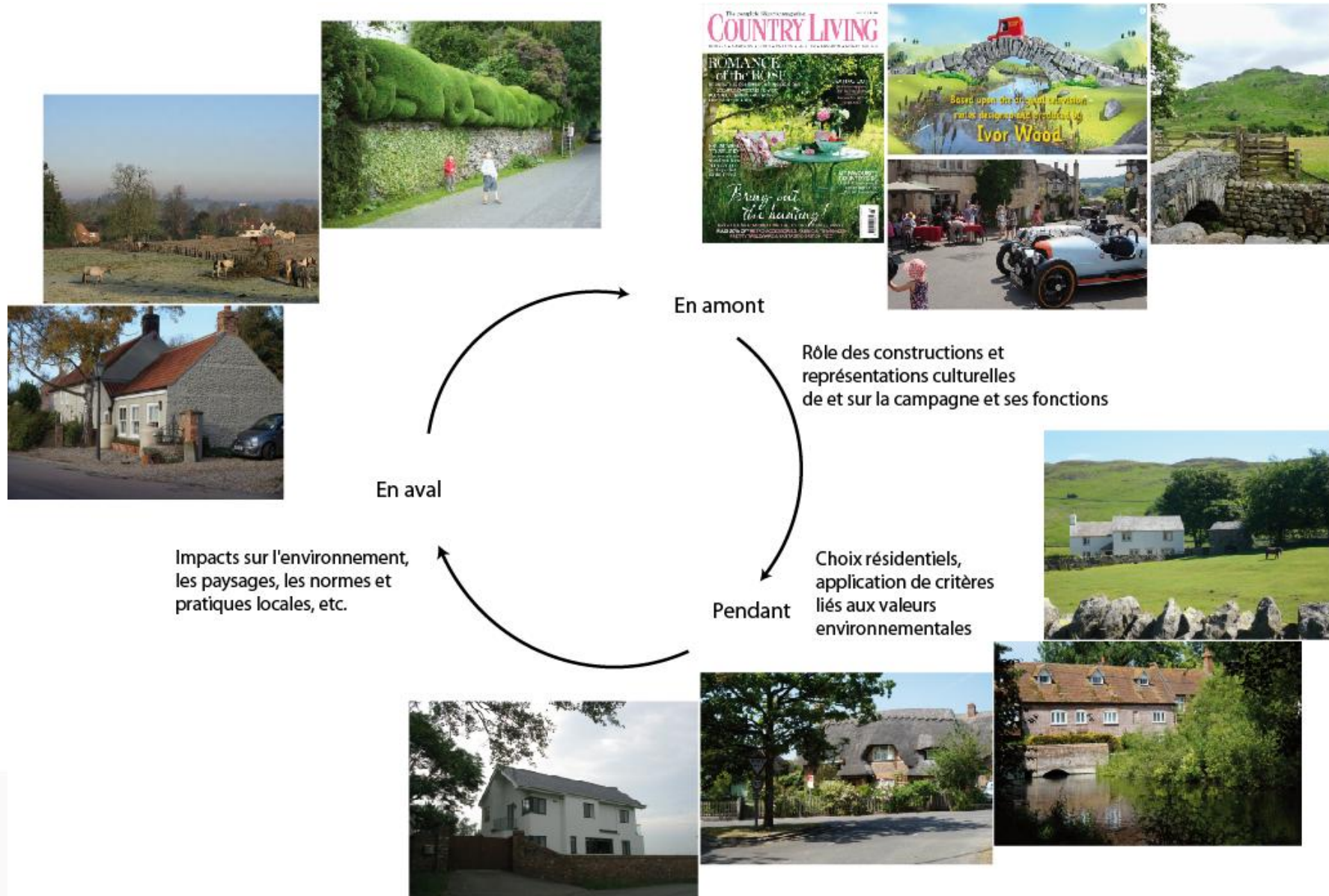


La gentrification massive des campagnes britanniques



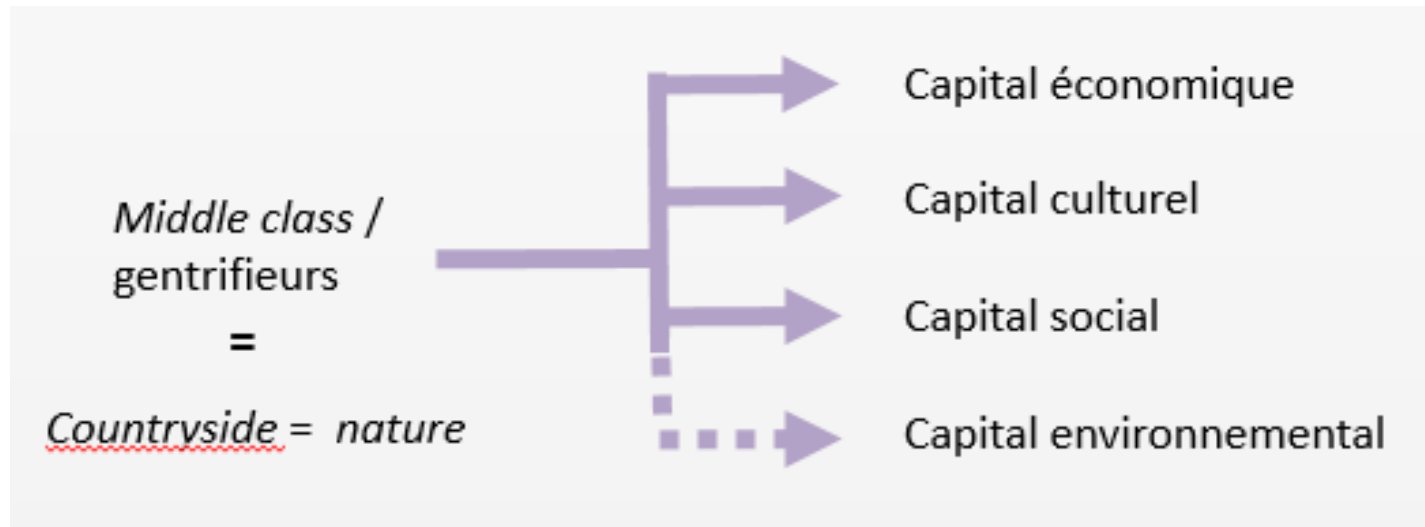
2. De l'environnement au capital environnemental dans la gentrification

- La place de l'environnement dans le processus de gentrification rurale



2. De l'environnement au capital environnemental dans la gentrification

- De l'environnement à l'hypothèse d'un capital environnemental
 - De l'association à la **fusion** entre la *middle class* et la *countryside* (Newby 1979, Short 2008 ; P. Cloke et al. 1998)
 - Or, en Angleterre, *countryside* = *nature* = *middle class*/gentrificateurs (Bunce 1994 ; Berque 2010)



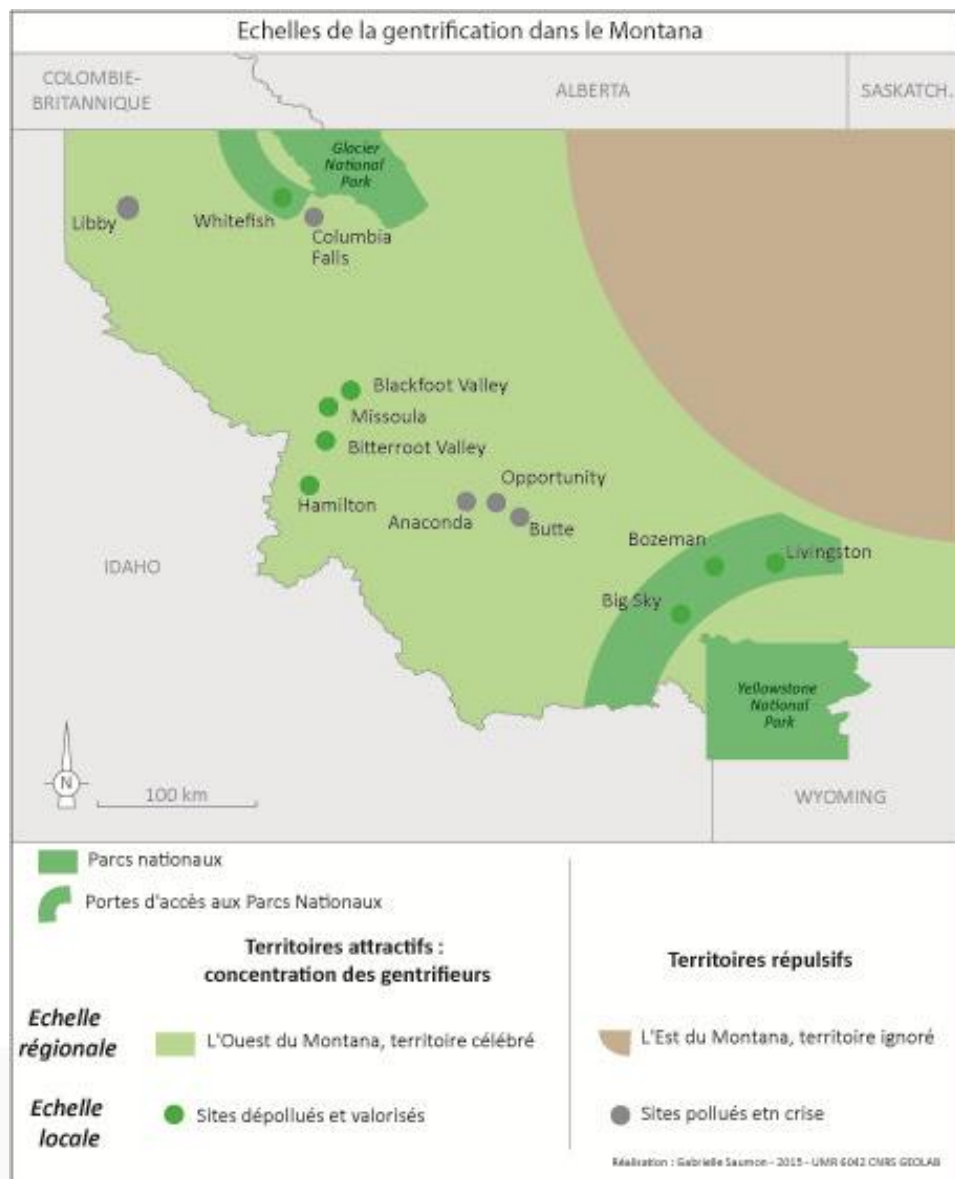
3. Le capital environnemental, une grille d'analyse heuristique

	Angleterre
Echelles et formes de gentrification	<ul style="list-style-type: none">• Gentrification avancée à l'échelle nationale• Nuances régionales et infra régionales, dans l'intensité et les moteurs/acteurs (services class/tourisme/etc.)
Rapports de force entre les acteurs	<ul style="list-style-type: none">• Gentrifieurs généralement très dominants• Anciens résidents et catégories populaires minoritaires, contenus dans les périphéries urbaines• Politiques locales et nationales favorisent le plus souvent la gentrification (urbanisme, protection de l'environnement, logement, etc.)

3. Une grille d'analyse heuristique

	Montana
Echelles et formes de gentrification	<ul style="list-style-type: none">• De l'échelle régionale à l'échelle locale, pas de gentrification graduelle• Entre riches retraités Californiens et alter-consommateurs de l'environnement
Rapports de force entre les acteurs	<ul style="list-style-type: none">• Des territoires de tensions : l'environnement au coeur• Des territoires de co-constructions : la domination des valeurs environnementales des gentrifieurs

3. Une grille d'analyse heuristique

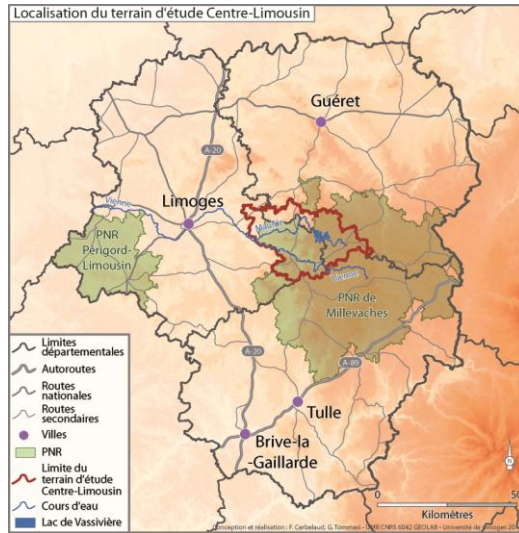


"And I hate to say this but people in this community are... you know you move here because of the hiking, because of the biking, because of the recreation, so you have people that are very healthy and are concerned about their health and so wanted to eat better and of course that means that it's a more affluent community"
(entretien du 21 juin 2014, Bozeman)

3. Une grille d'analyse heuristique

	Montagne limousine
Echelles et formes de gentrification	<ul style="list-style-type: none">• échelle locale• gentrification basée sur des capitaux sociaux et culturels
Rapports de force entre les acteurs	<ul style="list-style-type: none">• imposition de valeurs environnementales• influence sur les pratiques et politiques de l'habitat• conflits de gestion environnementale

3. Une grille d'analyse heuristique



J'ai prospecté dans l'idée de venir dans le Limousin, attiré d'une part par le cadre naturel, et d'autre part parce que je savais qu'il y avait...un petit monde alternatif, donc...le cadre social aussi. (Entretien 27/8/12)



n44 septembre 2013
JOURNAL D'INFORMATION ET DE DÉBAT
DU PLATEAU DE MILLEVACHES



À la découverte des serpents du plateau

Débats autour de la démocratie, entre élections, participation et post-é

Jean-Henri Prébost, maçon creusois fusillé pour l'exemple

Un gadget sans ce numéro 1 page 3

IPNS
INTERIMAIRES
POLYMERES
NOUVEAUX
SOLAIR

La mondialisation au bord du chemin

Quand les Chinois achètent le bois du Plateau



3. Une grille d'analyse heuristique

Conversion des capitaux

- du capital culturel au capital environnemental

« J'étais dans une démarche sociale et environnementale, j'ai toujours été dans des boulots où ce qui m'intéressait était le rapport entre l'homme et la nature...ça se concrétisait dans des boulots d'ingénieur, je faisais de la R&D (...) Maintenant, je produis de la richesse, pas forcément de la richesse monétaire (...). Venir ici pour moi c'était le moyen le plus naturel et le plus simple pour être bien, parce que je sentais que j'étais plus utile à faire un jardin que devant un ordinateur. [Ici] c'est possible, il y a une vraie dynamique de néo-ruralité qui est un train de revenir... » (Entretien 08/06/11)

- du capital social au capital environnemental

Plateau de Millevaches : pour se faire entendre, Saint-Martin-Château barre la route aux convois forestiers



3. Une grille d'analyse heuristique

**Du capital environnemental au capital économique :
le Land Trust comme preuve de la domination symbolique des gentrificateurs ?**

Missoula, 13 mai 2015



Missoula, 14 mai 2015



Missoula, 18 juin 2015

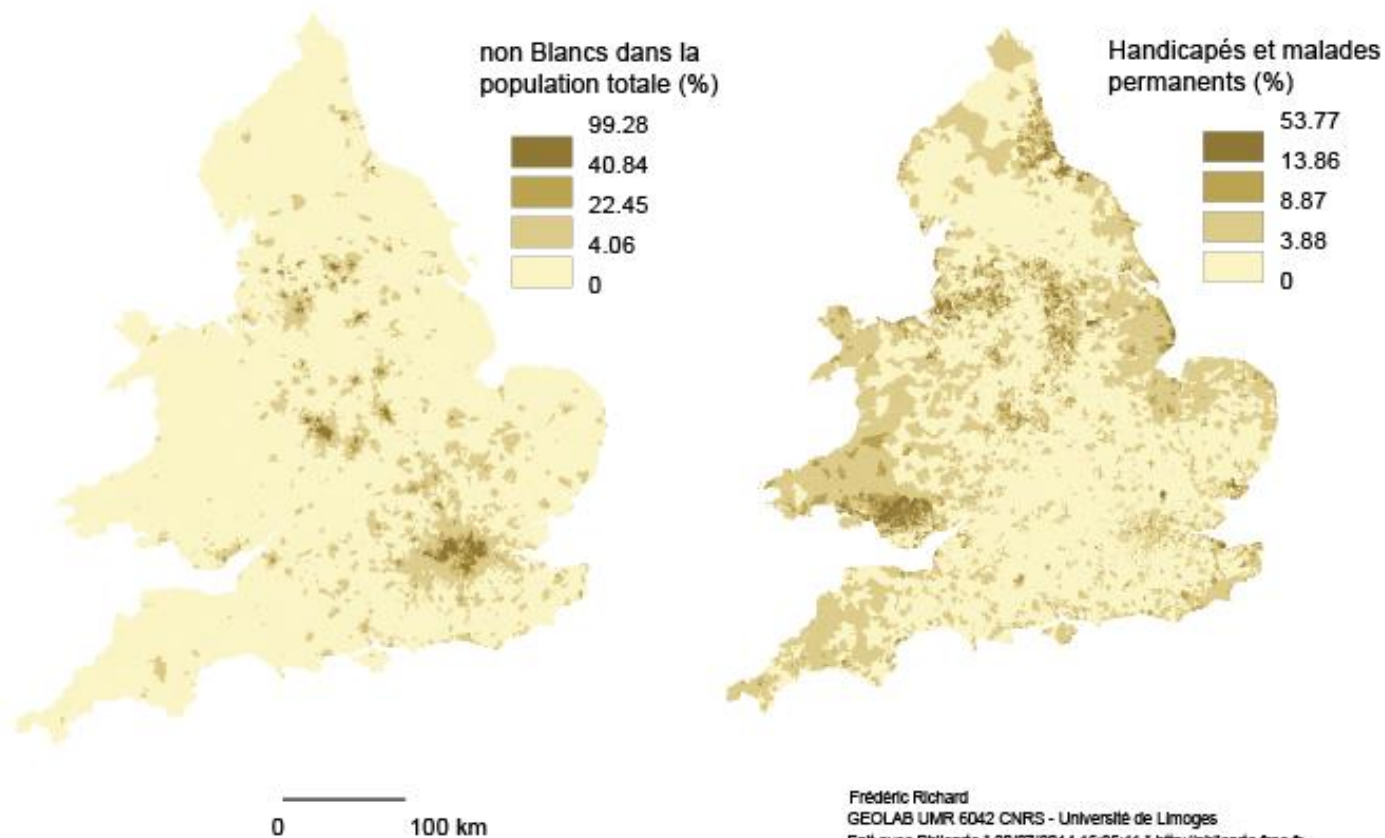


Missoula, 13 mai 2015

3. Une grille d'analyse heuristique

Conversion impossible ?

Capital environnemental et apartheid « passif » : le cas des pauvres et des minorités visibles



Frédéric Richard
GEOLAB UMR 6042 CNRS - Université de Limoges
Fait avec Philcarto * 20/07/2014 16:25:11 * <http://philcarto.free.fr>

3. Une grille d'analyse heuristique

Du capital environnemental au capital économique, et vice versa...



Hartsop Hall Cottages

Home | The Cottages | Availability | How to Book | The Farm | Location | Activities | Gallery | Contact

Lake District Self Catering Accommodation at Hartsop Hall

2 Dog Friendly Holiday Cottages between Ambleside & Patterdale, Ullswater in the Lake District. Sleeps 2 - 6.

The two holiday cottages, **Caudale Beck Holiday Cottage** and **Dovedale Cottage**, are both idyllically situated on this **Patterdale farm** near **Ullswater** in the Lake District, offering a truly "off the beaten track" living experience. They are both approached by farm tracks (recently concreted in parts); there is no passing traffic.

Hartsop Hall Cottages

Home | The Cottages | Availability | How to Book | The Farm | Location | Activities | Gallery | Contact

High Borrans Lodges near Windermere



Home | The Farm | The Lodges | Availability | Booking | Activities | Map | Gallery | Contact

High Borrans Farm

A Lake District Working Hill Farm

High Borrans Farm is a 1000 acre working hill farm, with a flock of some 1200 Swaledale ewes and about 25 beef suckler cows. The land rises to about 1300 feet on heather-clad fell tops, which were formerly used for grouse shooting. The farm is nowadays the most wonderful environment for nature lovers.



The farmland is an Environmentally Sensitive Area (ESA) and parts are also designated as a Site of Special Scientific Interest (SSSI). Out on the fells you may glimpse red and roe deer, and closer to the farm, we have tawny and barn owls, and many varieties of bats living in the old barns.

White-clawed crayfish thrive in Dubbs Reservoir, Dubbs Beck, Borrans Reservoir, and the River Gowan. The white-clawed crayfish is Britain's only native crayfish.



Conclusion

Le capital environnemental, un outil d'analyse de la domination des gentrificateurs

De la gentrification rurale à l'injustice environnementale ?



Libby, Montana



Le capital environnemental, nouvelle clé d'interprétation de la gentrification rurale ?

F. Richard, G. Tommasi, G. Saumon

Colloque Capital environnemental.

Pratiques, dominations, représentations, appropriations spatiales

Limoges, 18-21 novembre 2015