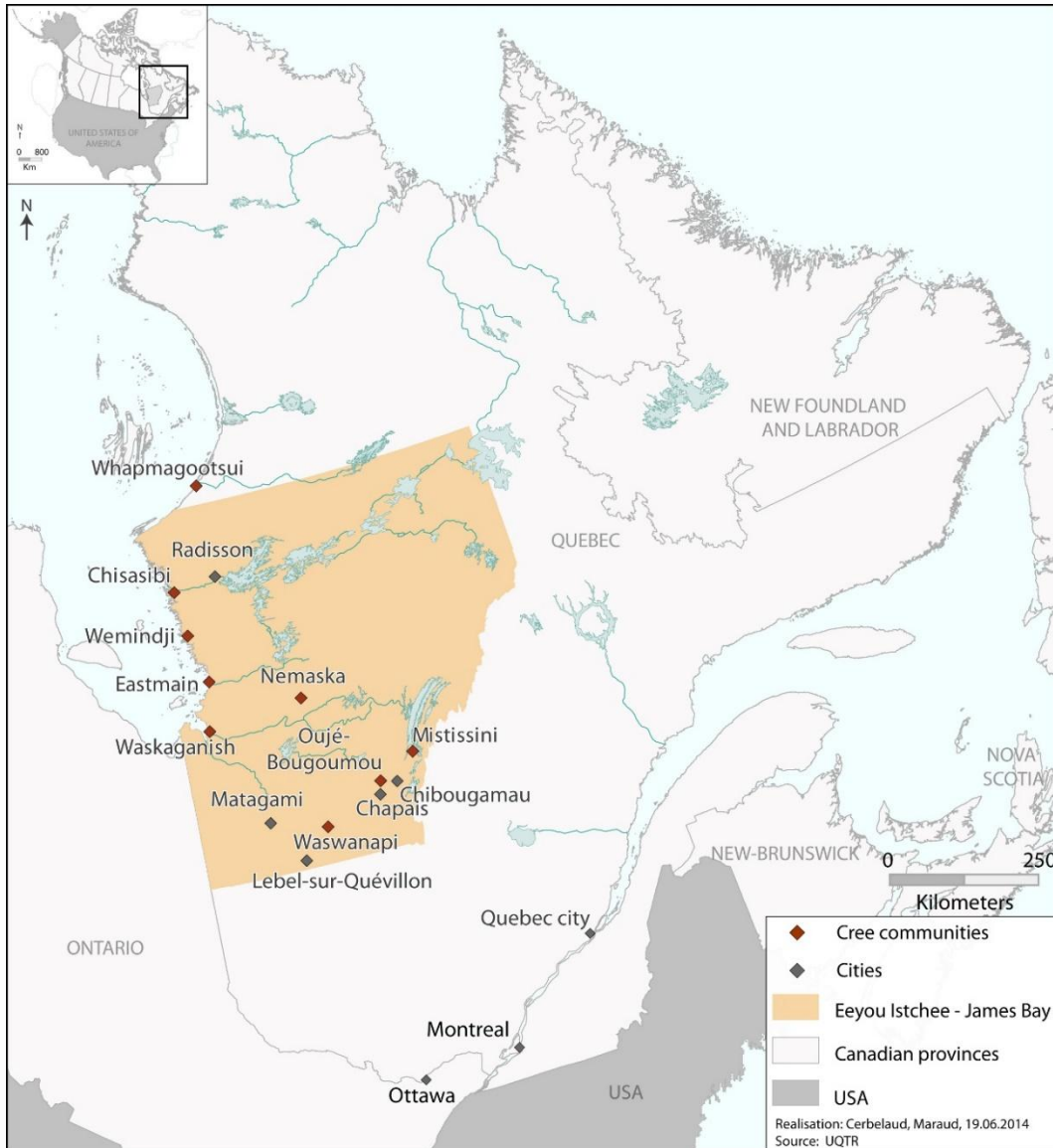


Analyse spatio-temporelle du capital environnemental à la Baie James Évolutions sociales et politiques de l'environnement et de ses représentations





- I. Le Nord québécois, la domination d'un capital environnemental occidental**
- II. Eeyou Istchee, la lutte pour un environnement autochtone**
- III. Eeyou Istchee-Baie James, vers un capital environnemental hybride?**



Carte de la Baie James, Québec

La double territorialité de la Baie James

- Avec Eeyou Istchee: Terre ancestrale des Cris
 - 9 communautés
 - 17 247 habitants (2014)
- Avec la Jamésie: région des Québécois
 - 7 villes
 - 14 147 habitants (2014)

Le Nord québécois, la domination d'un capital environnemental occidental



Affiche de campagne du parti libéral
du Québec en 1962

De la *wasteland* au nordisme politique
ou de l'économie pré-industrielle au
capitalisme occidental

Le développement à la Baie James, la
« décolonisation » par la colonisation

La construction d'un imaginaire
géographique du Nord par les
« Sudistes »

Dépossession du territoire...

**... suite à une marginalisation par rapport au
Capital Environnemental**



Grand barrage de la Baie James (cliché: La presse)

Le Nord québécois, la domination d'un capital environnemental occidental

Le Capital environnemental,
révélateur de rapports de force entre
les Québécois et les Cris

Des investissements dans le capital qui
mènent à des injustices

Le cas d'Oujé-Bougoumou

**Résistance autochtone pour une
réappropriation du territoire...
... par la responsabilisation des Cris
par rapport au CE**

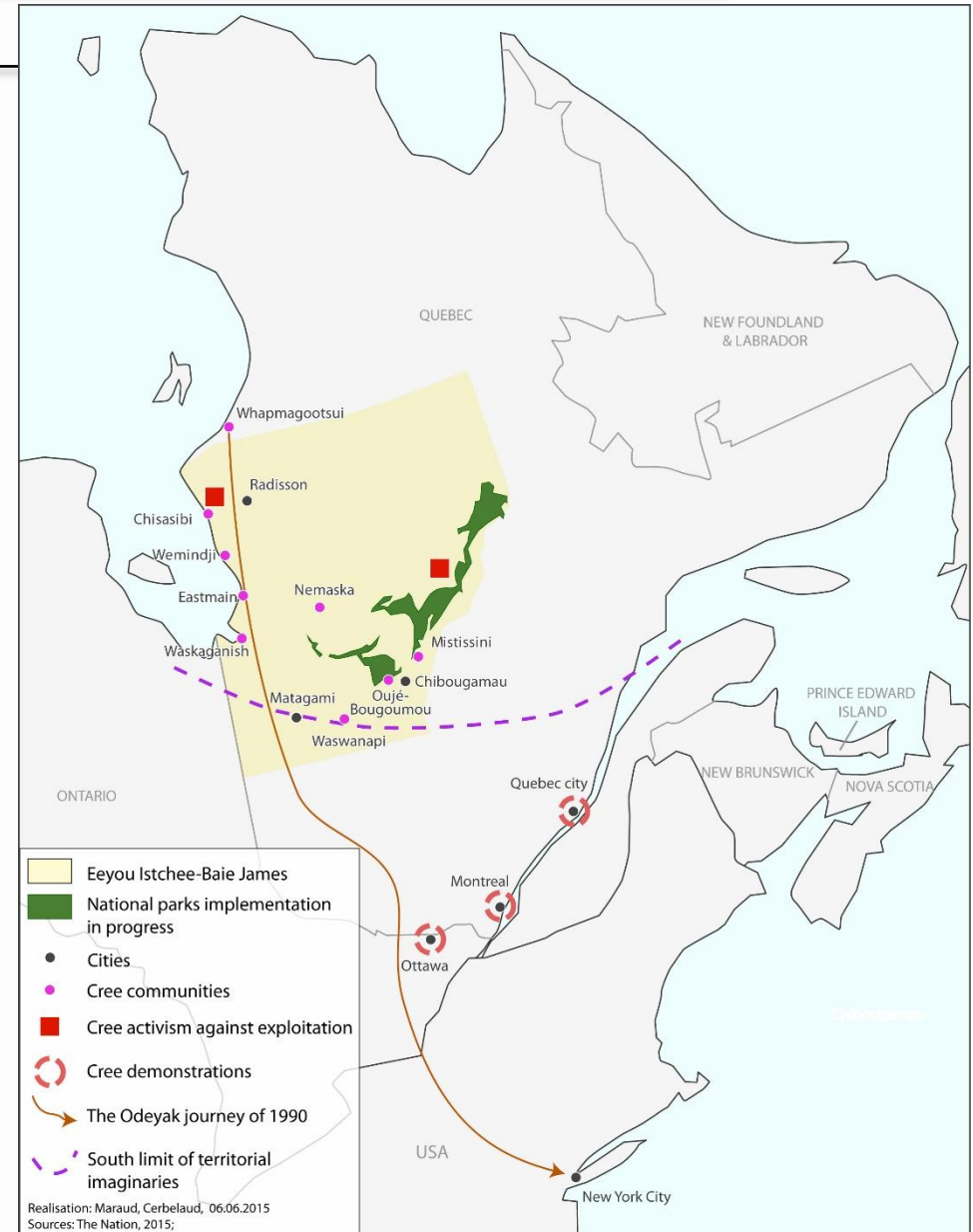


Une rue d'Oujé-Bougoumou

Eeyou Istchee, la lutte pour un environnement autochtone



Manifestation crie contre l'exploitation de l'uranium en Eeyou Istchee, Montréal, décembre 2014 (cliché: Aaron Lakoff, CKUT)



Eeyou Istchee-Baie James, vers un capital environnemental hybride?



Affiche d'activité de la communauté, mars 2015



De nouvelles problématiques au sein des communautés...

Centre d'affaire d'Oujé-Bougoumou

Eeyou Istchee-Baie James, vers un capital environnemental hybride?

La « décolonisation » d'Eeyou Istchee n'a été envisageable que par l'acceptation de la colonisation québécoise

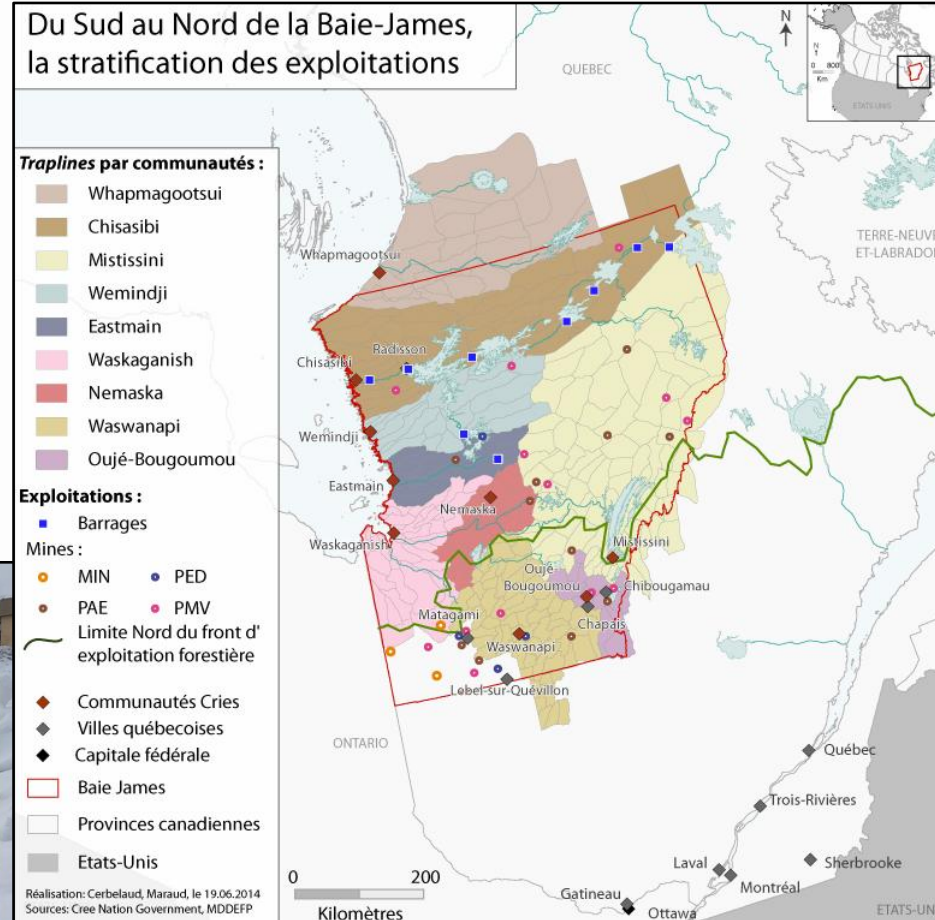
Un mot clé: le « développement »

Une illustration: le Plan Nord, une grande part du programme concerne le capital environnemental

L'émergence d'un capitalisme cri, l'hégémonie du capital environnemental occidental

Affirmation d'un CE autochtone?

Naissance d'un CE hybride?



Eeyou Istchee-Baie James, vers un capital environnemental hybride?



*Matthew Coon Come et Pauline Marois
(cliché: RadioCanada)*



*Matthew Coon Come et Philippe Couillard
(cliché: Gouvernement du Québec)*

Certes, nous ne sommes pas dans un investissement hybride dans le capital environnemental de la Baie James mais:

- il est incontestable que les Cris sont aujourd'hui des acteurs centraux de la région d'Eeyou Istchee-Baie James (voire de la province sur certaines problématiques)
- il y a bien une influence de la société crie dans ces investissements
- nous apercevons une certaine mixité des valeurs environnementales dans le « développement »
- l'entrée des Cris au sein de certains investissements permet une nouvelle lecture spatiale de ces territoires

Eeyou Istchee-Baie James, vers un capital environnemental hybride?

Des investissements dans la « composante productive de l'environnement » :

- la Baie James est avant tout une terre d'exploitation
- les Cris sont désormais des acteurs essentiels au sein de cet investissement



MINE D'OR À LA BAIE JAMES

*Inauguration de la mine d'or Eleonor, juillet 2015
(RadioCanada)*



*Ligne électrique partant des grands barrages vers
les grandes villes du Sud du Québec, mars 2015*



*Exploitation du bois à l'usine Barette-Chapais,
Juillet 2015*

Eeyou Istchee-Baie James, vers un capital environnemental hybride?

Des investissements dans la « qualité paysagère », « la pratique récréative » et la « qualité environnementale » de la Baie James



Réserve faunique Assinica



Pêcheurs de l'Etat de New York



Anna Bosum, entrepreneure en tourisme autochtone (cliché: businessweek)



Institut culturel cri d'Oujé-Bougoumou



Hôtel de luxe en rénovation à Oujé-Bougoumou



Conclusion

La grille de lecture « capital environnemental » semble être pertinente pour comprendre les enjeux de la Baie James à différentes échelles spatiales comme temporelles. Les changements en termes d'investissements dans le CE démontrent bien le changement d'une vision de l'environnement.

Eeyou Istchee-Baie James est un espace dans lequel de nombreuses luttes ont pris place. Cela s'est traduit par un véritable rapport de force entre les Cris et le gouvernement du Québec/développeurs menant à de nombreuses inégalités.

Aujourd'hui, un « consensus » existe mais qui ne laisse cependant pas la place à un véritable équilibre au sein de ce rapport. Il faut pourtant noter qu'il existe certaines intégrations de valeurs environnementales nouvelles dans les investissements dans le CE. Mais les outils et le cadre mis à disposition des Cris n'est que peu de l'origine de ces derniers.

L'instauration d'un capitalisme cri est responsable d'une conversion du capital culturel et naturel en capital économique.

Cette notion d'**investissement** paraît être centrale pour bien saisir la grille de lecture CE car elle permet d'identifier les différents conflits, concurrences, résistances et « consensus »/« compromis » (ainsi que leur potentiel déséquilibre).