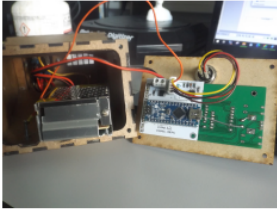


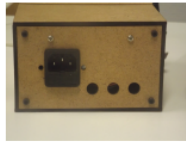
Montage



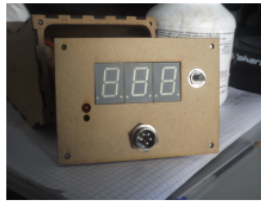
Autres postes assemblés par les
adhérents du fablab



Montage face arrière



Montage face avant



IUT du Limousin
dept GEII
Campus de Brive
7 rue Jules Vallès 19100 Brive

fablab19@unilim.fr



Atelier electronique

Poste à souder

Le projet

Création de poste à souder avec panne
"Weller"



Poste à souder

fablab19@unilim.fr

Sources

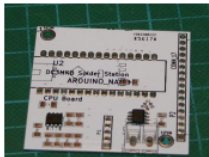
Electrolab de Nanterre 92

Fournitures

Circuits imprimés réalisés par JLCPCB

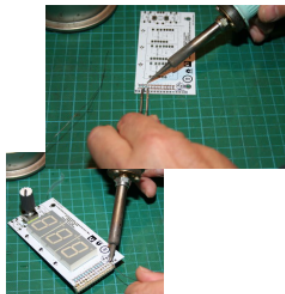
Panne Weller

Afficheur , Encodeur rotatif , Arduino Nano
Transistor MOSFET, AOP, résistances ,diodes ,led,
condensateur, alimentation



La réalisation

Les pré-assemblages
soudent des composants sur les 2 PCB
(résistances, diodes, afficheur, encodeur, les broches de
liaisons etc..)



Partie informatique avec "Arduino"

le programme
dans arduino..

le versement dans
l'arduino nano



FAB LAB
la découpe laser



FAB LAB atelier electronique

