

Qu'est-ce-qu'un SPYWARE ?

Un spyware, en français "espioniciel" ou "logiciel espion", est un programme ou un sous-programme conçu dans le but de collecter des données personnelles sur ses utilisateurs et de les envoyer à son concepteur ou à un tiers via inter-

net ou tout autre réseau informatique, sans avoir obtenu au préalable une autorisation explicite et éclairée desdits utilisateurs.

Deux types de spywares

- les **spywares commerciaux** : les plus courants, collectent des données sur leurs utilisateurs et interagissent de manière visible avec eux, en gérant l'affichage de bannières publicitaires ciblées, en déclenchant l'apparition de fenêtres pop-up.
- les **mouchards** collectent également des données sur leurs utilisateurs, mais le font dans la plus totale discrétion. La surveillance et la réutilisation éventuelle des données collectées se font à l'insu des utilisateurs, généralement dans un but statistique ou marke-

ting, de débogage ou de maintenance technique, voire de cybersurveillance. L'existence de ces mouchards est délibérément cachée aux utilisateurs. Ils peuvent concerner n'importe quel logiciel, qu'il soit gratuit ou commercial, mais de par leur fonction ils sont peu fréquents.

Fonctionnement d'un spyware

La plupart des spywares fonctionnent avec une extrême discrétion : ils agissent en tâche de fond, apparaissent rarement dans le Menu Démarrer de Windows. Le spyware s'exécute souvent automatiquement au démarrage de Windows et mobilise donc en permanence une partie des ressources du système.

Les spywares (suite)

Règles générales de protection

- lisez attentivement les conditions d'utilisation d'un logiciel avant de l'installer. L'existence d'un spyware commercial et de ses fonctionnalités annexes y sont normalement signalées, même s'il faut bien souvent lire entre les lignes.
- réfléchissez bien avant de dévoiler des informations personnelles. Dans le meilleur des cas, les conditions d'utilisation sont généralement conformes au droit américain, donc beaucoup moins protectrices en matière de vie privée qu'en Europe. Notamment ne donnez pas votre adresse email permanente chez votre fournisseur d'accès mais plutôt un compte d'email gratuit qui pourra être fermé en cas de spamming.
- n'acceptez pas sans réfléchir les programmes supplémentaires éventuellement proposés lors de l'installation d'un logiciel. New.net, SaveNow et Webhancer sont ainsi proposés par défaut lors de l'installation de KaZaA, mais il suffit de décocher les cases correspondantes pour qu'ils ne soient pas installés.
- gardez enfin à l'esprit qu'installer un logiciel n'est jamais une opération anodine : cela revient à autoriser le programme à effectuer toutes les opérations qu'il souhaite sur votre disque dur. Outre un spyware, un programme douteux peut contenir un virus ou un troyen, donc un minimum de précaution s'impose.

La désinstallation d'un logiciel ne supprime pas forcément le spyware installé avec lui. Ainsi, la désinstallation de KaZaA ne supprime ni son spyware externalisé Cydoor, ni les autres spywares installés avec ce logiciel.

Certains anti-spywares permettent de bloquer ou de neutraliser un spyware tout en continuant à utiliser son logiciel associé, mais leur utilisation est assimilable à du piratage, les contrats de licence faisant généralement du spyware une contrepartie obligatoire à l'utilisation gratuite du logiciel associé.

Source : http://www.secuser.com/dossiers/spywares_generalites.htm

Les spywares (suite)

Comment détecter et éliminer un spyware

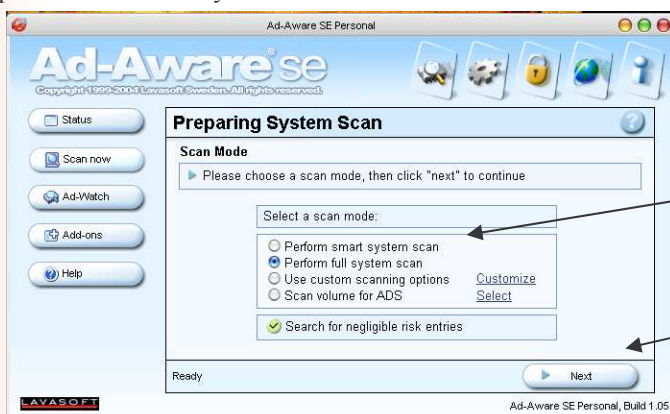
Deux anti-spyware gratuits : **Ad-Aware** et **Spybot**

Anti-spyware en ligne : http://www.spywareguide.com/txt_onlinescan.html

Récupérez le logiciel gratuit sur un site de téléchargement :
<http://www.lavasoftusa.com/software/adaware/>

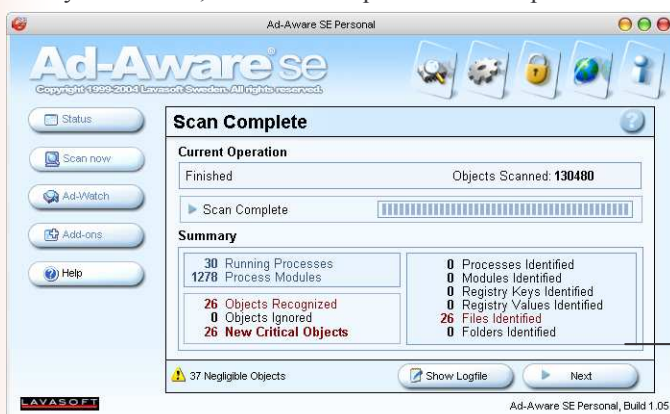
Installation et utilisation de Ad-Aware SE personal (Lavasoft) :

Après avoir téléchargé le fichier "**aawsepersonal.exe**", exécutez-le pour installer l'application et suivez les instructions. A la fin de l'installation, le logiciel est automatiquement démarré ainsi que la mise à jour : cliquez sur le bouton à gauche "**Scan now**" pour configurer le mode d'analyse que vous désirez (**Full system** est recommandé). Puis cliquez sur "**Next**" pour démarrer l'analyse.



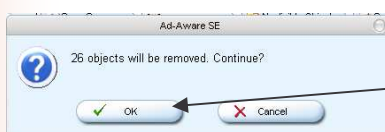
Sélectionnez "**Perform full system scan**" et cliquez sur "**Next**"

L'analyse terminée, il suffit de cliquer sur "**Next**" pour continuer.



Après avoir cliqué sur "**Next**", la liste des spywares trouvés s'affiche, sélectionnez tous les objets à supprimer : clic droit, "**Select All Objects**".

Cliquez sur "**Next**".



Cliquez sur "**OK**"

Cliquez sur le bouton "**Status**" pour mettre à jour le logiciel.

Les spywares (suite)

Installation et utilisation de SpyBot :

Téléchargez le fichier **spybotsdx.exe** (xx étant le n° de version) sur le site :
<http://www.spybot.info/fr/download/>

Lancez le logiciel "Spybot Search and Destroy" :

A la fin de l'analyse, l'écran de résultat apparaît :

oooOOOoo