

Alter-EAU
Limoges, 2016

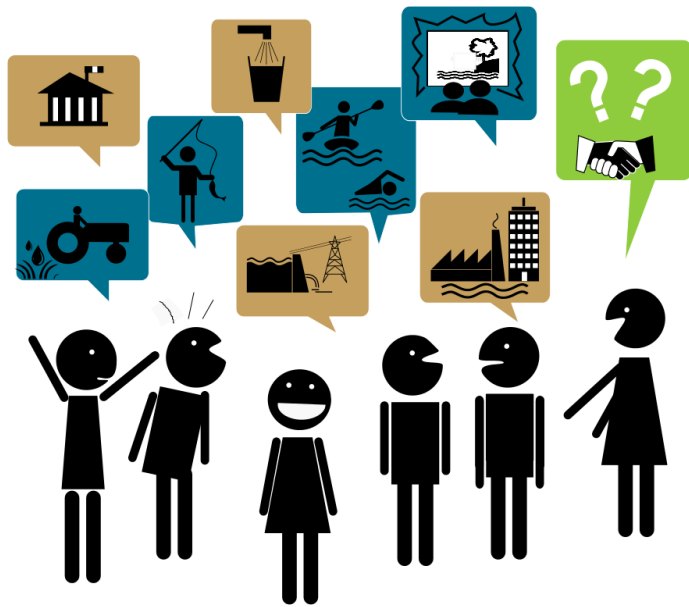
MERCREDI 16 NOVEMBRE 2016
Arrivée des participants -
19h00 : Apéro de bienvenue

JEUDI 17 NOVEMBRE 2016

Colloque et Ateliers

Au-delà des dispositifs institutionnels : Quelles formes alternatives de participation à la démocratie de l'eau ?

Jeudi 17 et Vendredi 18 nov. 2016



Organisé par :

la chaire capital environnemental et gestion durable des cours d'eau et le Rés-EAUx

A la Faculté des Lettres et des Sciences Humaines de l'Université de Limoges
Amphi Pouthier, 39 E rue Camille Guérin

Contact et inscription : altereau.unilim@gmail.com

8h30 : Accueil – Café

9h00 : Jamie Linton (GEOLAB, Unilim) : Mot de bienvenue et discours introductif

9h20 : Emilie Crémin (Unilim, GEOLAB), Kevin de la Croix (LAVUE, Paris Ouest Nanterre - La Défense), Etienne Delay (GEOLAB, Unilim) : *Déroulement des journées*

SESSION A (9H30-12H30) : QUESTIONNER LES FORMES DE PARTICIPATION INSTITUTIONNALISEES

Discutants : Veronica Mitroi (Institut d'écologie et des sciences de l'environnement de Paris, iEES Paris), Natacha Jacquin (Office Internationale de l'Eau, Unilim)

9h30 : Cécile Coulmain (Triangle, U. Lyon 2) : *De la mobilisation associative à l'institutionnalisation de la Commission Consultative des Services Publics Locaux du Grand Lyon : une participation domestiquée*

9h50 : G. Bouleau¹, C. Carter¹, A. Thomas¹, Ph. Boët¹, D. Salles¹, I. Auby², H. Oger Jeanneret² (¹Irstea, Bordeaux, ²Ifremer, Arcachon) : *Suivre les médiations entre connaissances et décisions dans les dispositifs participatifs de gestion de l'eau : comparaison de l'application de la DCE et de la DCSMM*

10h10 : Ahmed Benmihoub et Samia AKLI (CREAD, Alger) : *L'application du principe de participation dans la gestion de l'eau : quelles alternatives dans le contexte algérien ?*

10h30 : Questions aux intervenants

10h45 - 11h00 : Pause café

11h00 : Didier Christin (Fertile / Sol et civilisation) : *Pour mieux faire participer le public à la gestion de l'eau, mieux comprendre pourquoi il devient incontournable de l'impliquer*

11h20 : Rémi Barbier et Cécile Tindon (GESTE, ENGESS Strasbourg) : *La régulation civique de l'eau : genèse, structure et modes d'exercice*

11h40 : Questions aux intervenants / Discussion commune session A

12h15 - 13h30 : Pause déjeuner

SESSION B (13H30 - 18H00) : A LA DECOUVERTE DE FORMES ALTERNATIVES DE PARTICIPATION

Discutants : José-Frédéric Deroubaix (LEESU, Ecole des Ponts ParisTech),
Marie-Anne Germaine (LAVUE, Paris Ouest Nanterre - La Défense)

13h30 : Ouverture de la session

13h40 : Henri Lefevre (Une seule planète) : *l'expérience d'Une Seule Planète, comment construire une parole citoyenne sur l'eau.*

14h00 : Salles Denis, Benoit Labbouz, Vincent Marquet (IRSTEA) : *Gouvernance de l'eau et changement climatique. A la recherche de futurs possibles et souhaitables*

14h20 : Jean-Claude Oliva (Coordination Eau IDF) : *Les formes alternatives de participation au travers de l'expérience de la Coordination Eau Île-de-France*

14h40 - 15h00 : Pause café

15h00 : Rotillon Sylvain, Marie-Fanny Fornasari, Judith Frydman, Francine Vidal (Syndicat Mixte du Bassin Versant de la Bièvre) : *La reconquête de la Bièvre par le jeu : la médiation artistique et ludique pour porter les enjeux d'un territoire*

15h20 : Laura Seguin (U. Tour) : *Participation des citoyens à la gestion locale de l'eau : une conférence de citoyens mise en œuvre dans le cadre d'un Schéma d'aménagement et de gestion des eaux (SAGE)*

15h40 : Questions aux intervenants

Discussion commune session B

16h00 - 16h15 : Pause café

16h15 : Table ronde SAGE : *échange d'expériences sur la participation citoyenne au sein des SAGE et perspectives* avec Guy Pustelnik (EPTB Dordogne), Valérie Badiou (Haute Loire), Denis Rousset (EPTB Charente),

17h30 : Discussion

19h00 -19h30 Apéro
19h30 Repas à l'ancienne bibliothèque

VENDREDI 18 NOVEMBRE 2016

SESSION C (9H00 - 12H30) : DES OUTILS POUR LA MISE EN ŒUVRE DE LA PARTICIPATION

Discutants : Kevin Delacroix (LAVUE, U. Paris Ouest), Etienne Delay (Géolab, U. Limoges)

8h30 : Accueil (Émargement) / Café

9h00 : Catherine Carré (ARCEAU-idf, LADYSS, LAVUE / U. Paris 1) : De la construction d'un diagnostic partagé à l'identification du cours d'eau comme atout du développement d'un territoire urbain : mobiliser les acteurs locaux autour du Morbras

9h20 : Crémin Emilie, Natacha Jacquin, James Linton (Chaire capital environnemental et gestion durables des cours d'eau) : *"La Dordogne vue par ses habitants" : un film pour la participation citoyenne autour de l'eau*

9h40 : Discussion

10h00-10h15 : Pause café

10h15 : Dionnet Mathieu, Jean-Emmanuel Rougier (LISODE) : *Retour d'expériences des praticiens sur la mise en place d'outils participatifs innovants pour la gestion de l'eau*

10h35 : N. Ferrand, G. Abrami, E. Hassenforder, B. Noury, D. L'Aot, P. Garin, S. Loudin, S. Girard, M. Dionnet, Aquae-Gaudi (IRSTEA, Montpellier) : *Peut-on apprendre à (faire) participer ?*

11h00 : A. Bazi, N. Ferrand, S. Girard, G. Abrami, E. Hassenforder (IRSTEA, Montpellier) : *SMAG : Self Modeling for Assessing Governance, un outil participatif d'autodiagnostic de la gouvernance de l'eau*

11h20 : Questions aux intervenants

Discussion commune session C

11h50 : Emilie Crémin / Etienne Delay : *Déroulement du jeu de rôle*

12h00 - 13h00 : Pause déjeuner

13h00 : Jeu de Rôle pour la Participation citoyenne autour de l'eau / 2 groupes animé par Mathieu Dionnet & co. (LISODE) et Nils Ferrand & co. (IRSTEA)

16h00 -16h45 Discussion et Conclusion

Toutes les informations sur le site web : <https://altereau-unilim.sciencesconf.org>
Contact et inscription : altereau.unilim@gmail.com